

# Konstruktiva insatser för biologisk mångfald i infrastrukturbiotoper

2023-03-14

Magnus Stenmark

PhD Ekologi

 LinkedIn

 ResearchGate









# Varför går det så bra?

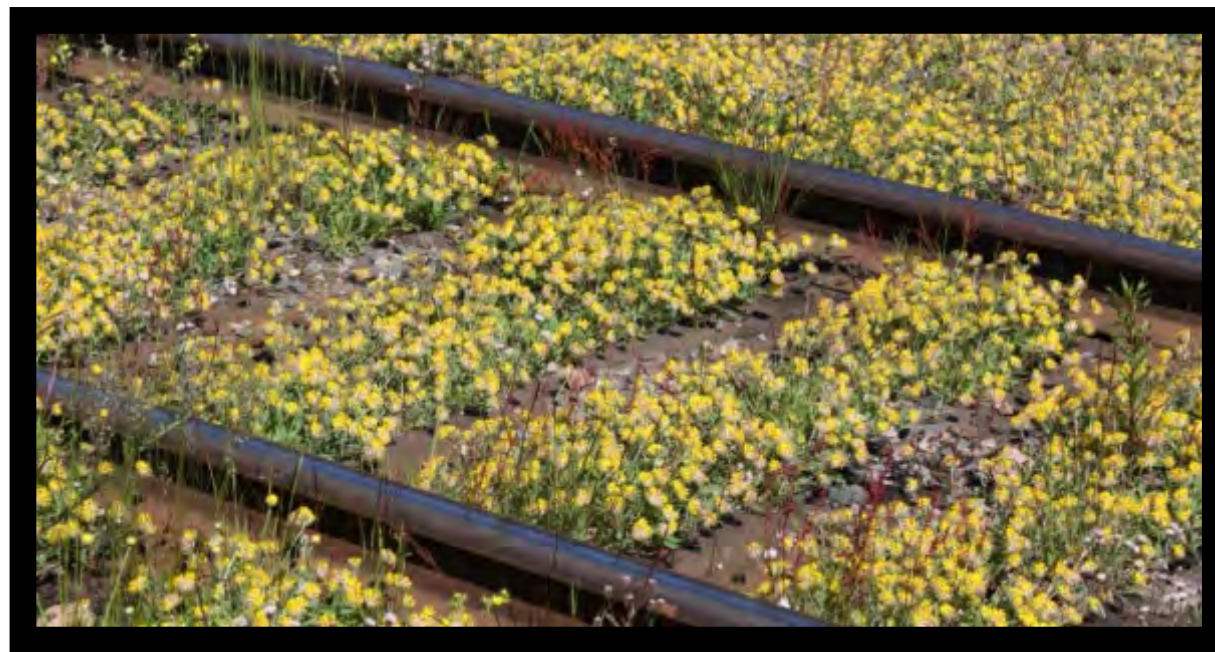
- Rätt person på rätt plats
- EU, hallå!
- Kunskap om hur man får gehör
- Kunskap om hur man gör
- Livsmiljöer ökar, arter ökar



# Arter knutna till järnväg

Mindre blåvinge *Cupido minimus* NT

Artrika järnvägsmiljöer i mellersta Sverige



# Arter knutna till järnväg

Resedabi *Hylaeus signatus* NT

- Äter pollen från gul- och färgreseda
- Tar tåget





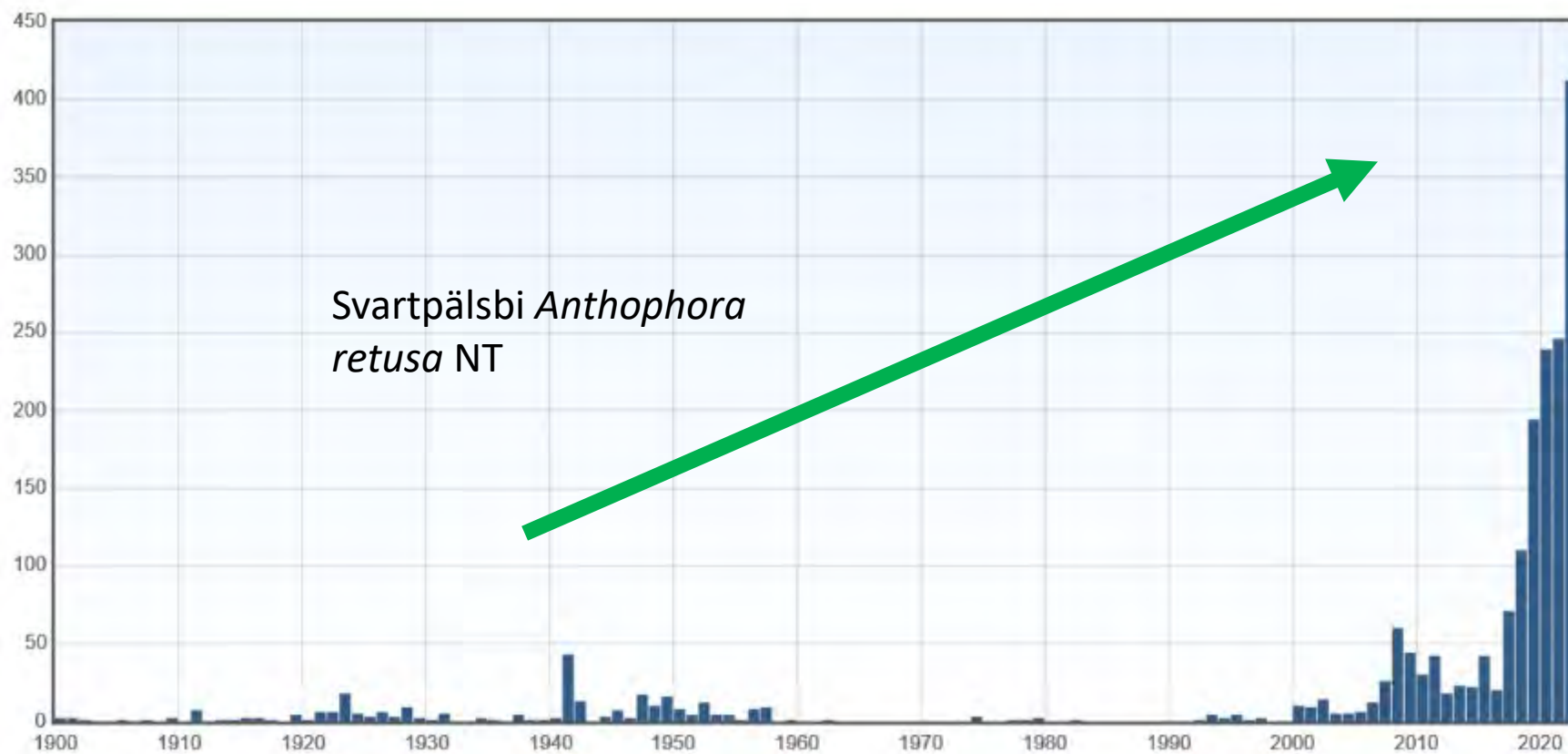
# Arter knutna till järnväg

Svartpälsbi *Anthophora retusa* NT

Gynnad av artrika vägkanter och järnvägsmiljöer



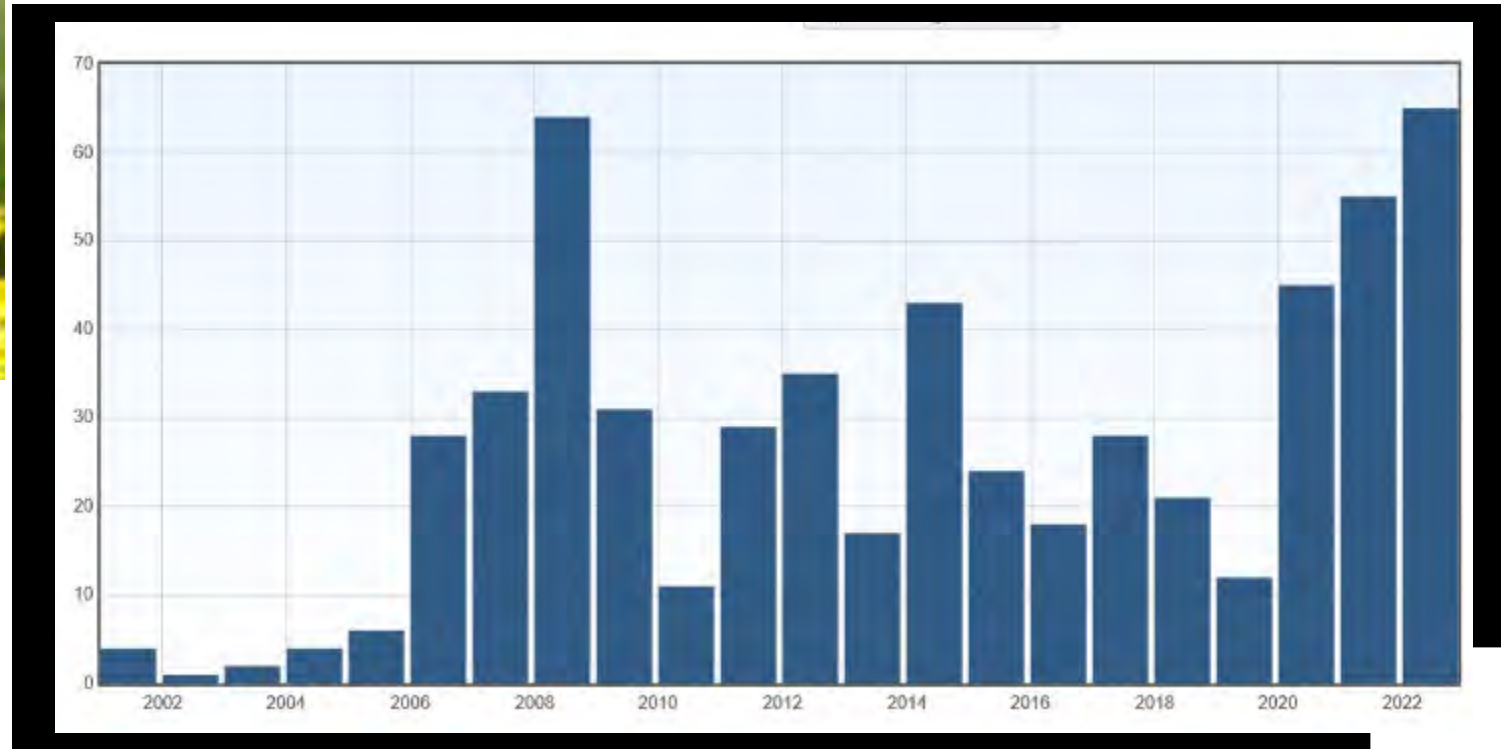
# THINK POSITIVE



**THINK  
POSITIVE**



Fibblesandbi  
*Andrena  
fulvago* NT



Just det, goda exempel



# Diö station



**Figur 4.** Området innan restaureringsåtgärder påbörjats med röjning av

# Diö station

- Team work
- Hot spot
- Kontinuitet



# Väddnätfjäril *Euphydryas aurinia* VU Gynnad av kraftledningsgator



# Mjölby, E4

## Boplatser för pollinatörer



LÄNSSTYRELSEN  
ÖSTERGÖTLAND



TRAFIKVERKET



## Nu skapas framtidens infrastrukturbiotoper



Aldrig förr har så många  
gjort så mycket



Väg, järnväg, flygplatser,  
kraftledningsgator,  
hamnar



Tack alla som bidrar!

# Tack för att du lyssnat



Publications:

- +10 technical reports
- + 5 articles

