



CENTRUM FÖR
BIOLOGISK MÅNGFALD



TRIIAS
Transport Infrastructure and
Invasive Alien Species

Artrikedom i vägkanter hotas av blomsterlupin

Juliana Dániel-Ferreira, Tommy Lennartsson,
Jörgen Wissman, Carola Knudsen, Rolf Lutz
Eckstein

Bakgrund

- ~60% av alla artrika vägkanter är hotade av invasiva arter
- Blomsterlupin utgör det största hotet i Sverige
 - Minskad artrikedom av växter
 - Ändrar vegetationens struktur
 - Ändrar växtsamhällens artsammansättning
- Effekten av invasiva arter beror ofta på det lokala sammanhanget





Mål

Studera effekten av *L. polyphyllus* (blomsterlupin) i artrika vägkanter i två områden i mellan-Sverige

Metod

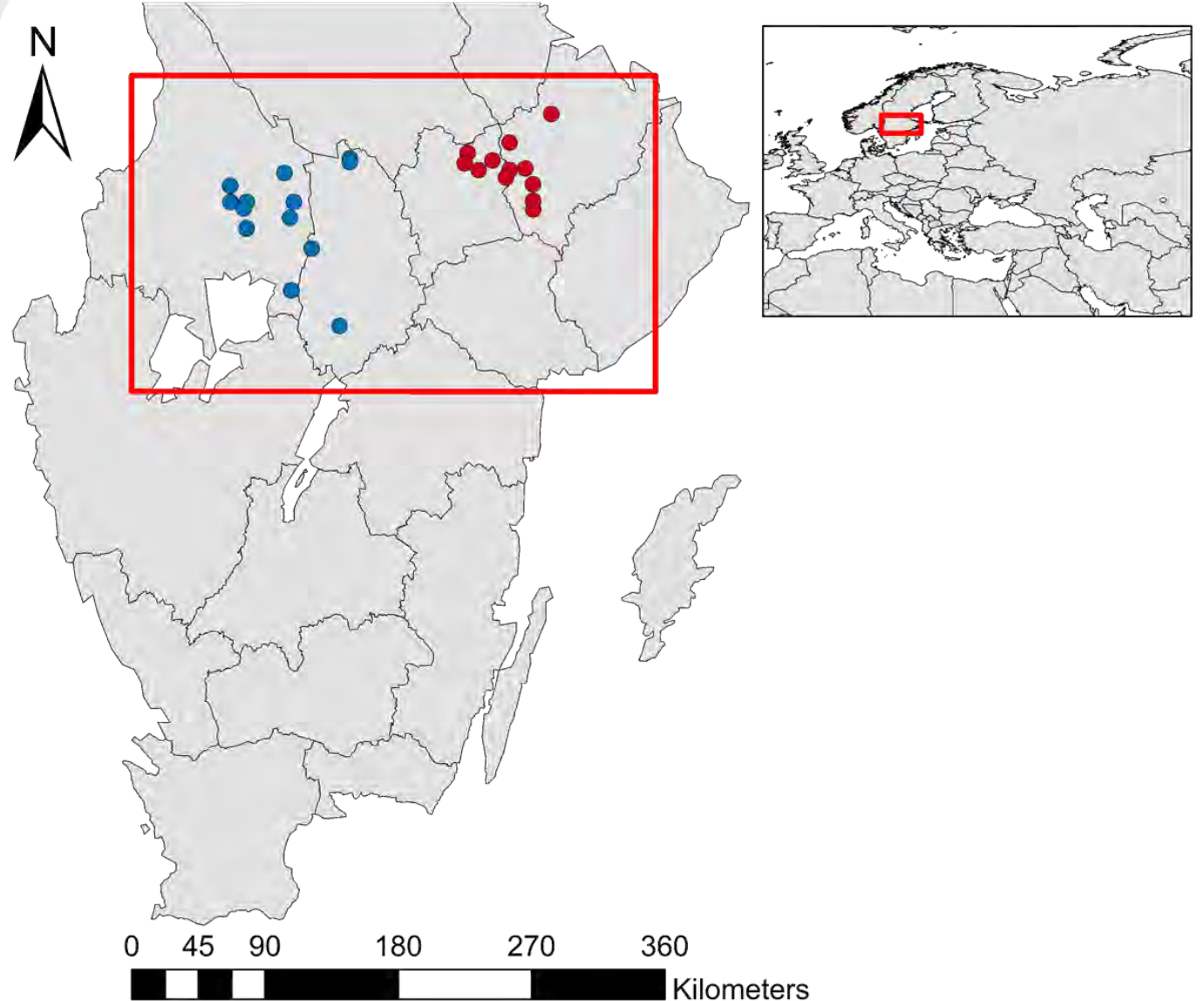
2 studieområden:

- “**Värmland**” (Värmland + Örebro)
- “**Uppland**” (Uppsala + Västmanland)



12 artrika vägkanter i varje område

24 totalt



Metod

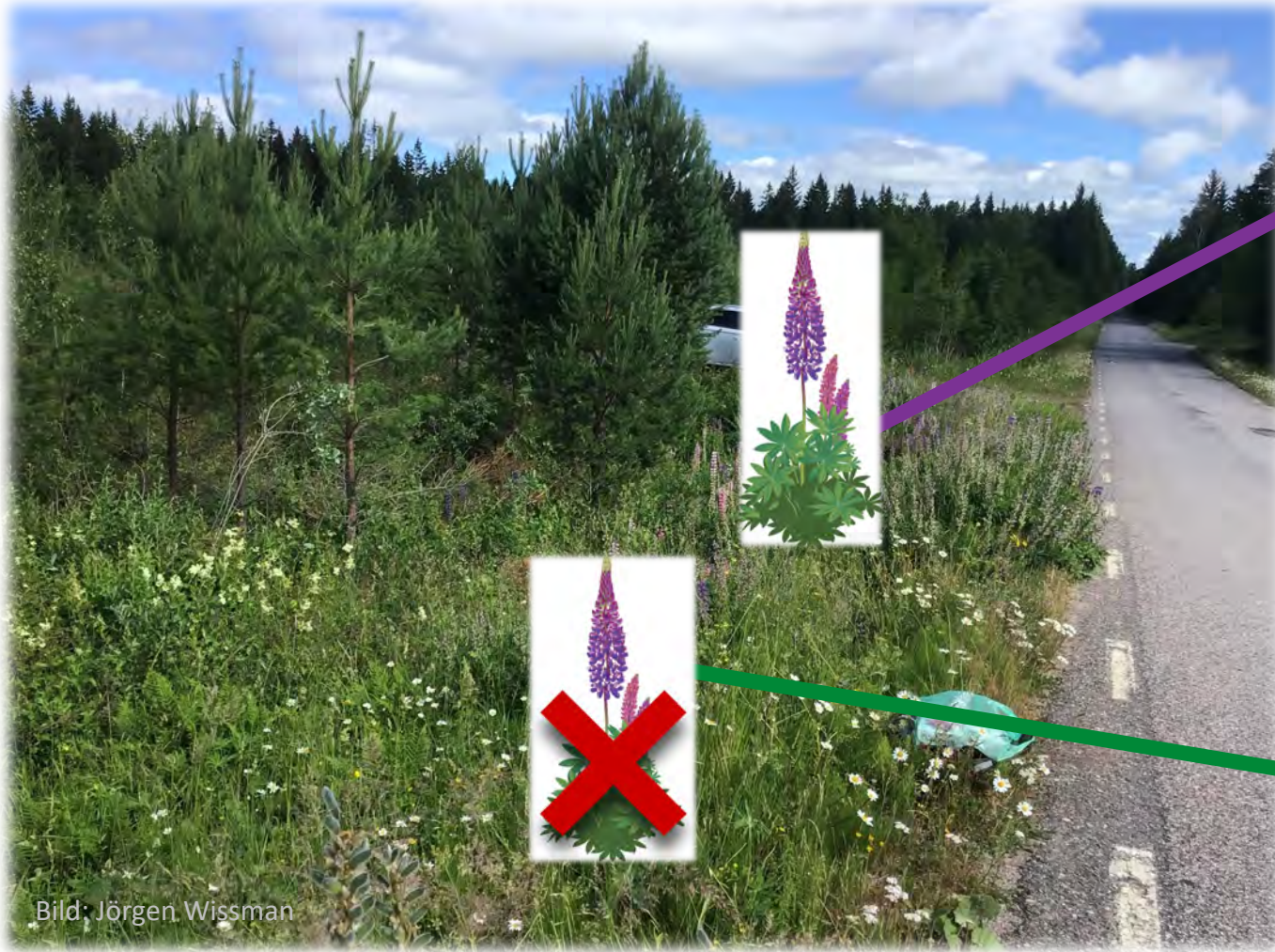
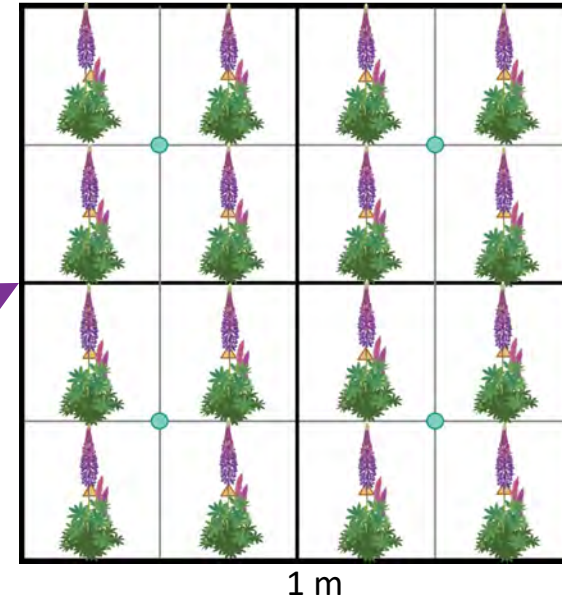


Bild: Jörgen Wissman



1 m

1 m

▲ Förna

● Vegetationshöjd

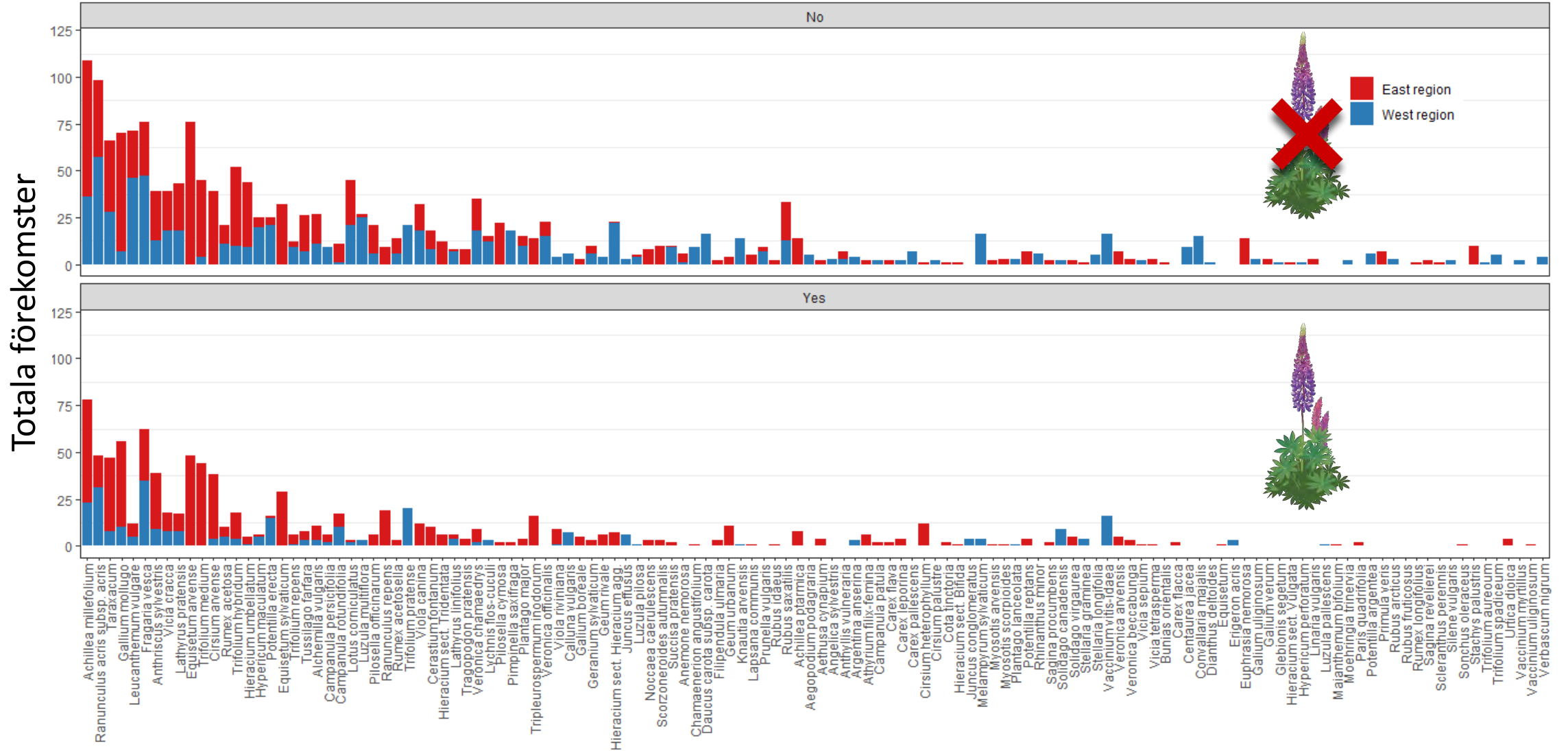


Analys

- Artrikedom
- Funktionella grupper
- Skillnader i vegetationshöjd och förna



Resultat



Skillnader mellan studieområden



Utan blomsterlupin

- **Uppland:**
79 taxa totalt
- **Värmland:**
75 taxa totalt



Med blomsterlupin

- **Uppland:**
75 taxa totalt
- **Värmland:**
40 taxa totalt

Funktionella grupper

Arter grupperades enligt konkurrenskraft och näringskrav:

	Antal arter	Artgrupper	Artexempel
Konkurressvaga	53	Småväxta störningsgynnade arter i torrmark, magra gräsmarker, halvöppen skog. Ogräs i åker, gräs- och ruderatmark, störningsgynnade arter och öppenmarks-generalister m.m.	Gråfibbla, ärenpris, bergsyra, vitsippa, åkerveronika, johannesört, skogskovall, lingon, teveronika, blodrot, skogs/ängsviol
Halvbra konkurrenter	49	Små-medelstora arter, små ogräs, öppenmarks-generalister. Kan förekomma i näringsrika gräsmarker, gamla åkrar, halvöppna biotoper.	Svartkämpar, rödklint, smultron, höstfibbla, vitklöver, tussilago, harkål, hönsarv, skogsfibbla, midsommarblomster
Konkurrensstarka	25	Stora- och medelstora arter, åkerogräs, arter i näringsrik mark, öppenmarks-generalister, våtmarksarter, invasiva eller expansiva arter	Åkertistel, baldersbrå, åkerfräken, rödklöver, hundkäx, knapptåg, älgört, kirskål, kanadensiskt gullris, ryssgubbe

Slutsatser

- Artrikedom i vägkanter hotas av blomsterlupin
- Effekten av blomsterlupin skiljer sig beroende på ursprungligt växtsamhälle
- Blomsterlupin slår ut konkurrenssvaga arter
- Artrika vägkanter är mer känsliga för blomsterlupin än vägkanter som är mer dominerade av generalister
- Krävande gräsmarksarter slås ut
- För att bedöma effekten av en invasiv art måste man titta på vad som fanns för vegetation innan
 - Prioritering för åtgärder?

