

Väggkantsfloran : biologiskt kulturarv från historiska landskap – implikationer för skötsel.



Anna Westin och Tommy Lennartsson
SLU Centrum för biologisk mångfald

Två samverkande projekt:
Vägarnas biologiska kulturarv (RAÄ 2020-2021)
Artrika vägar i landskapet (TrV 2020-2024)



Vägkanternas arter har någon gång flyttat in i vägkanten från en annan miljö

Om vägkanternas arter kan tolkas i ett kulturhistoriskt perspektiv blir de ett biologiskt kulturarv.



”Biologiskt kulturarv är natur som berättar om kultur. Det utgörs av ekosystem, naturtyper och arter som uppstått, utvecklats, eller gynnats genom människans nyttjande av landskapet och vars långsiktiga fortlevnad förutsätter eller påverkas positivt av brukande och skötsel.” RAÄ



Ett nytt forskningsområde

Vi har jobbat med 4 studier för att ta en bred ansats

Vägar

- Historiska – extensivt/ej nyttjade
- Trafikerade vägar av olika ålder
- Anläggning av nya vägar



Ett nytt forskningsområde

Vi har jobbat med 4 studier för att ta en bred ansats

Vägar

- Historiska – extensivt/ej nyttjade
- Trafikerade vägar av olika ålder
- Anläggning av nya vägar

Landskapet

- Dagens artinnehåll
- Dagens markanvändning
- Historisk markanvändning



Ett nytt forskningsområde

Vi har jobbat med 4 studier för att ta en bred ansats

Vägar

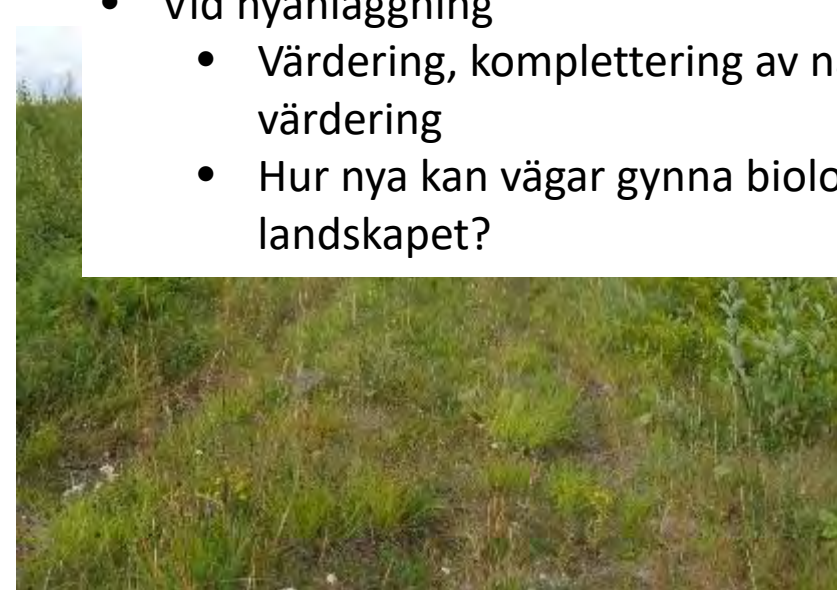
- Historiska – extensivt/ej nyttjade
- Trafikerade vägar av olika ålder
- Anläggning av nya vägar

Landskapet

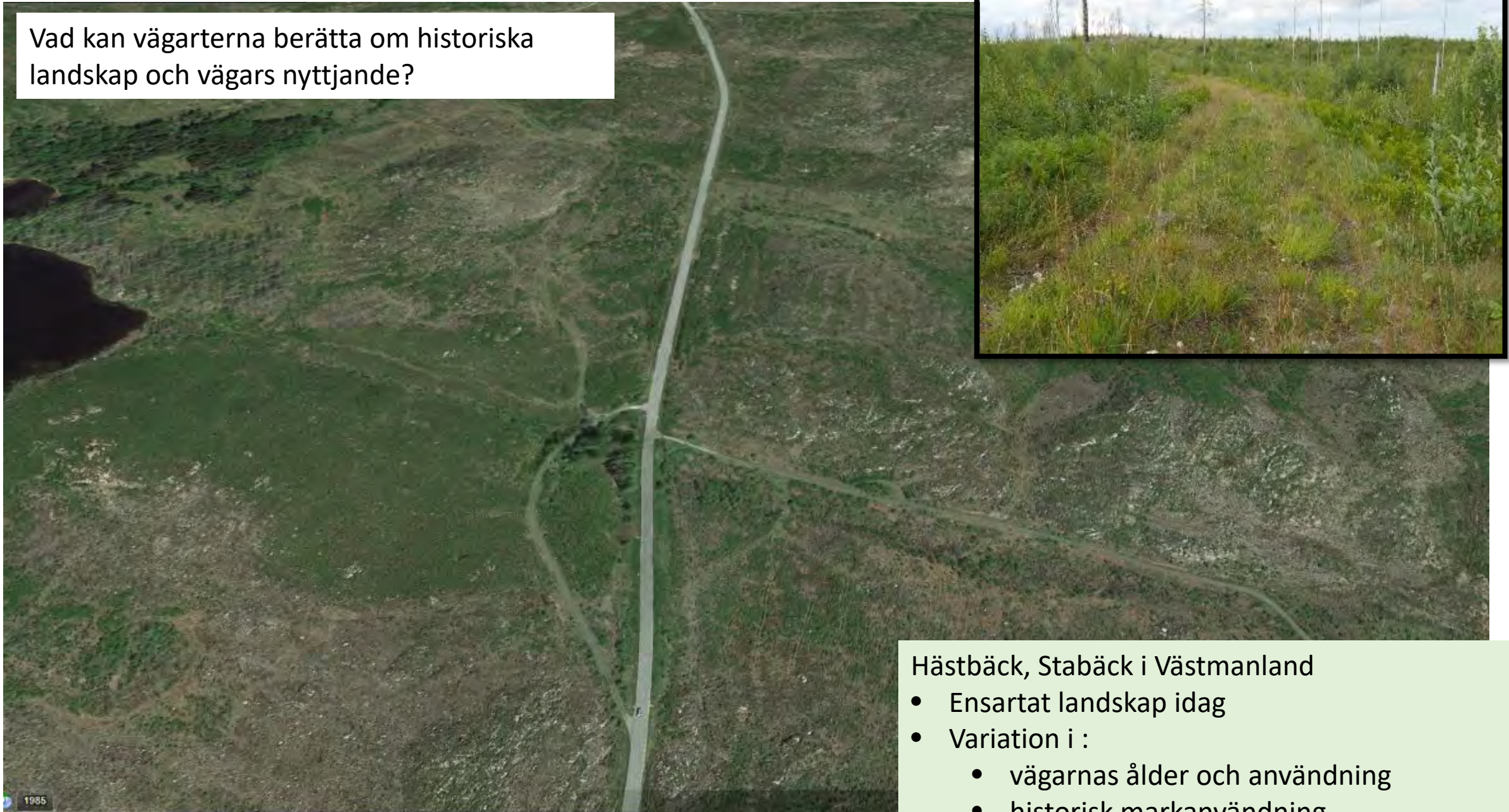
- Dagens artinnehåll
- Dagens markanvändning
- Historisk markanvändning

Frågor, t.ex.:

- Vad är biologiskt kulturarv i vägmiljö?
- Vad berättar biologiskt kulturarv om landskapets och vägnas historia?
- Implikationer för skötsel/underhåll av vägkanter?
- Vid nyanläggning
 - Värdering, komplettering av natur/kulturmiljövärdering
 - Hur nya kan vägar gynna biologisk mångfald i landskapet?



Vad kan vägarterna berätta om historiska landskap och vägars nyttjande?



Hästbäck, Stabäck i Västmanland

- Ensartat landskap idag
- Variation i :
 - vägarnas ålder och användning
 - historisk markanvändning

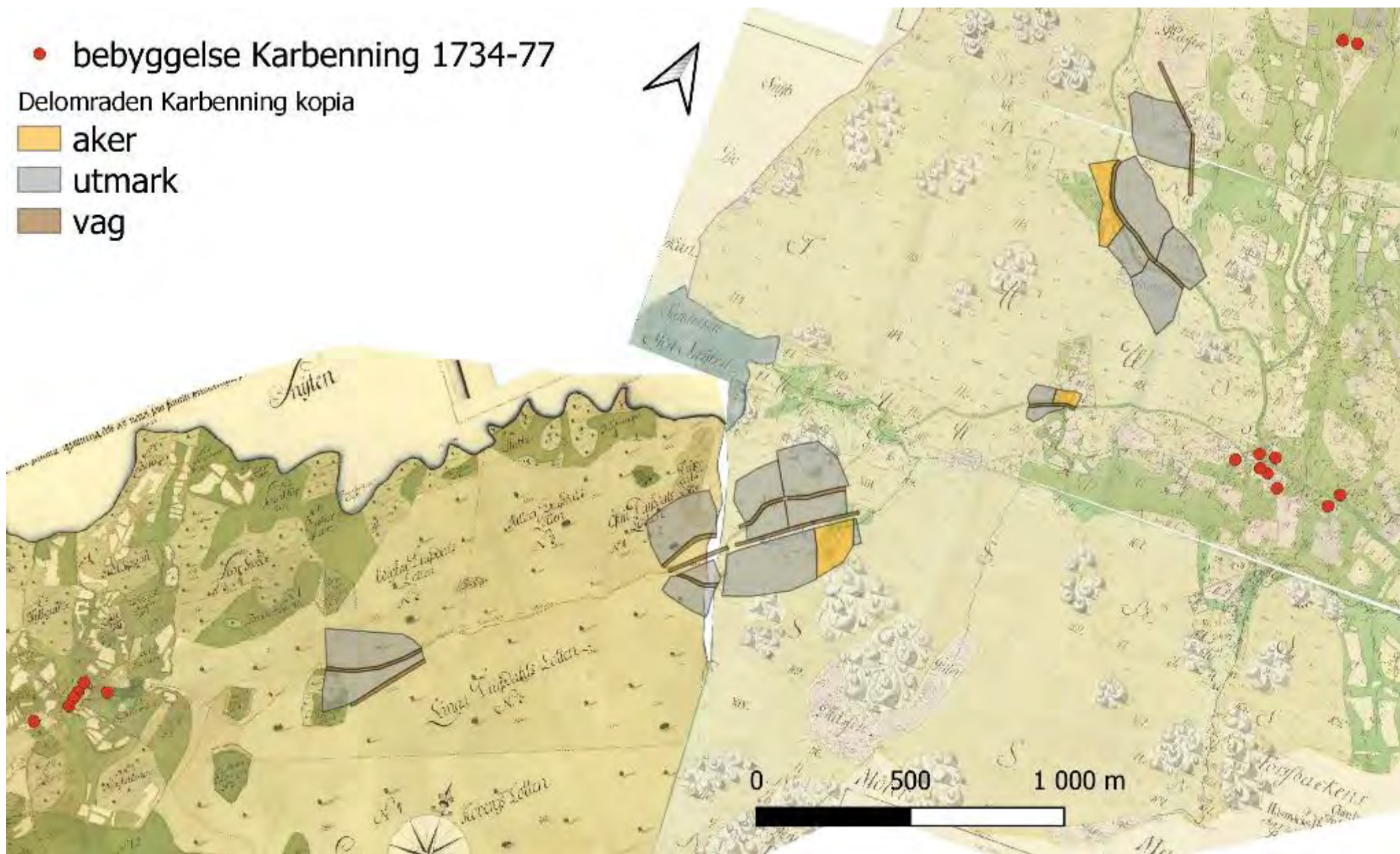
• bebyggelse Karbenning 1734-77

Delomraden Karbenning kopia

• aker

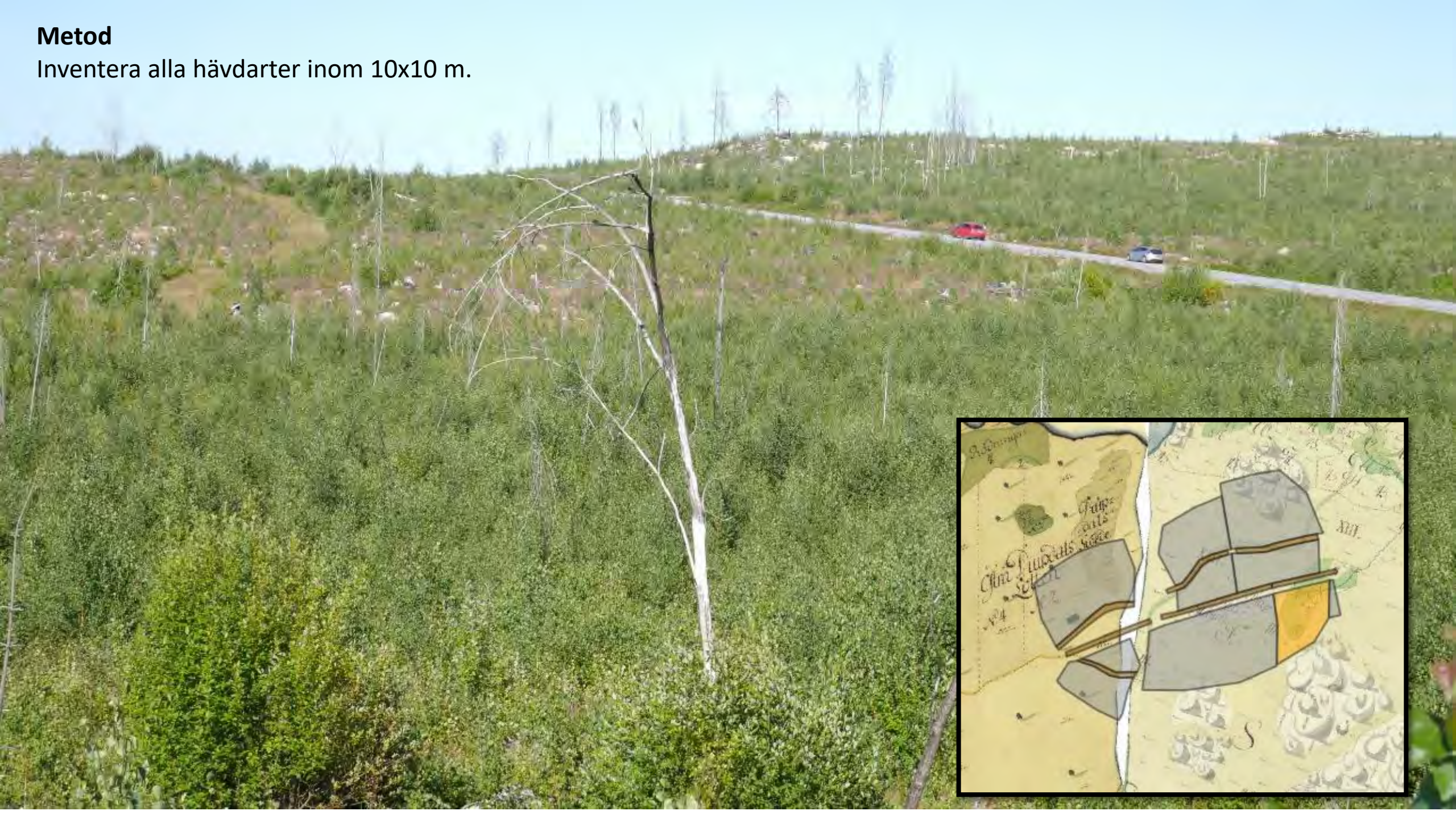
• utmark

• vag



Metod

Inventera alla hävdarter inom 10x10 m.



Vägarterna kan komma från:

- Intill liggande landskap



Vägarterna kan komma från:

- Intill liggande landskap
- Mer avlägsna landskap (transporter längs vägen).



Hö, säd, ogräs



Biologiskt kulturarv i vägar genom olika slags landskap



Betesmark



Skog

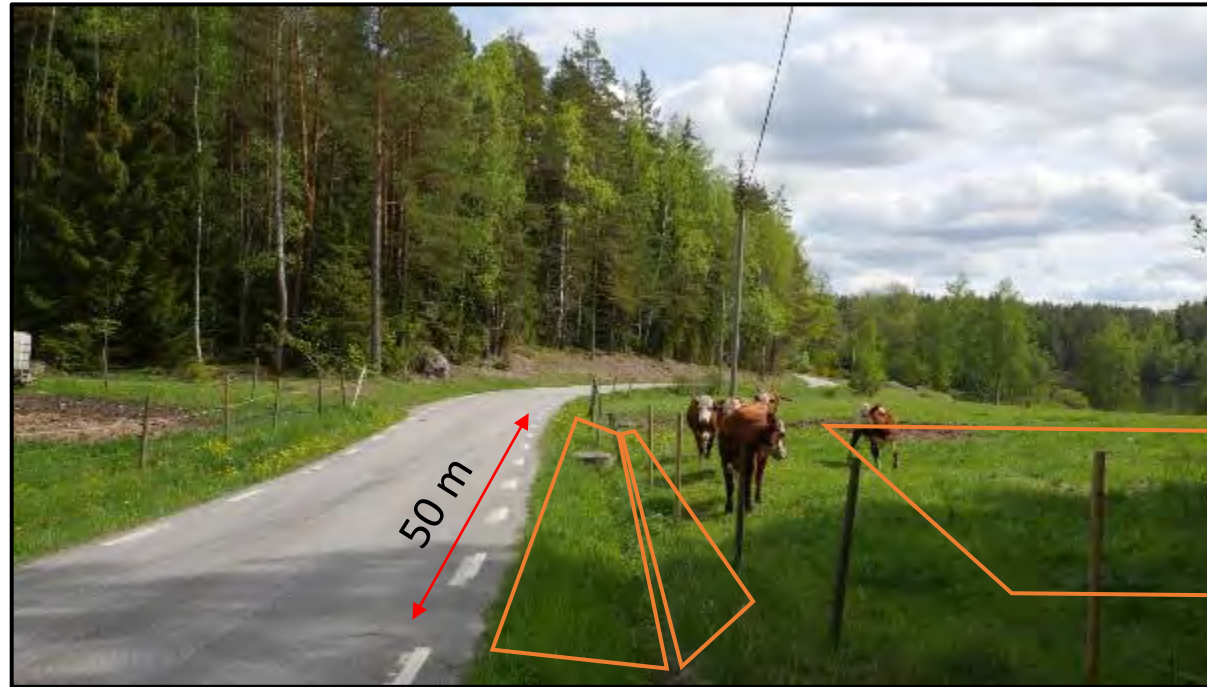


Ohävdad
gräsmark



Åker

Biologiskt kulturarv i vägar genom olika slags landskap



Betesmark



Skog



Ohävdad
gräsmark



Åker



Betesmark och skog

Artsammansättning

- Betesvägkanter är lik betesmark m.a.p artsammansättning
- Skogsvägkanter skiljer sig markant från skog.
- Vägkanter vid skog med beteshistoria är mer lik betesmarker och betesvägkanter.



Betesmark och skog

Artsammansättning

- Betesvägkanter är lik betesmark m.a.p artsammansättning
- Skogsvägkanter skiljer sig markant från skog.
- Vägkanter vid skog med beteshistoria är mer lik betesmarker och betesvägkanter.





Antal hävdgynnade arter



Betesmark och skog

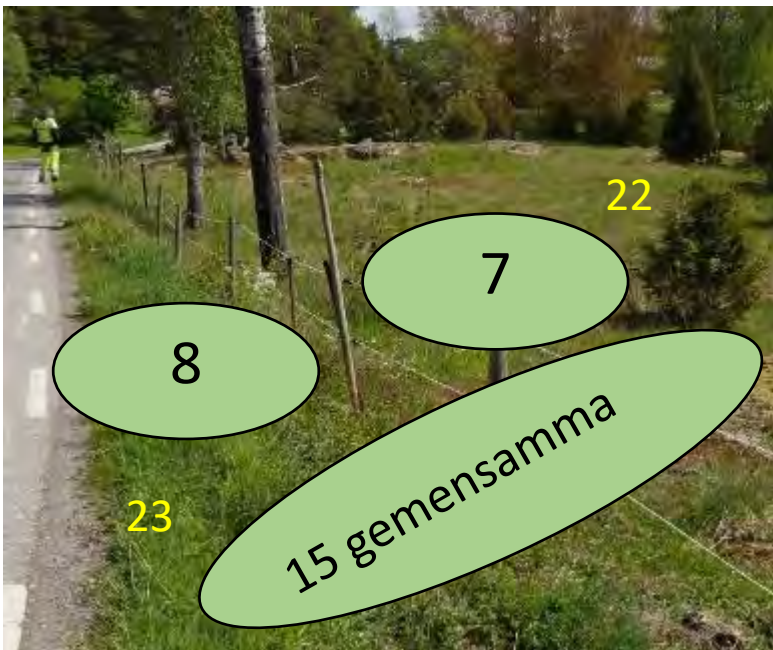
Antal hävdgynnade arter

- Hävdarter växer främst i vägkanter + betesmark (färre i skog)

Betesmark och skog

Antal hävdgynnade arter

- Hävdarter växer främst i vägkanter + betesmark (färre i skog)
- Skogsvägkanter = biologiskt kulturarv från tidigare skogsbeten

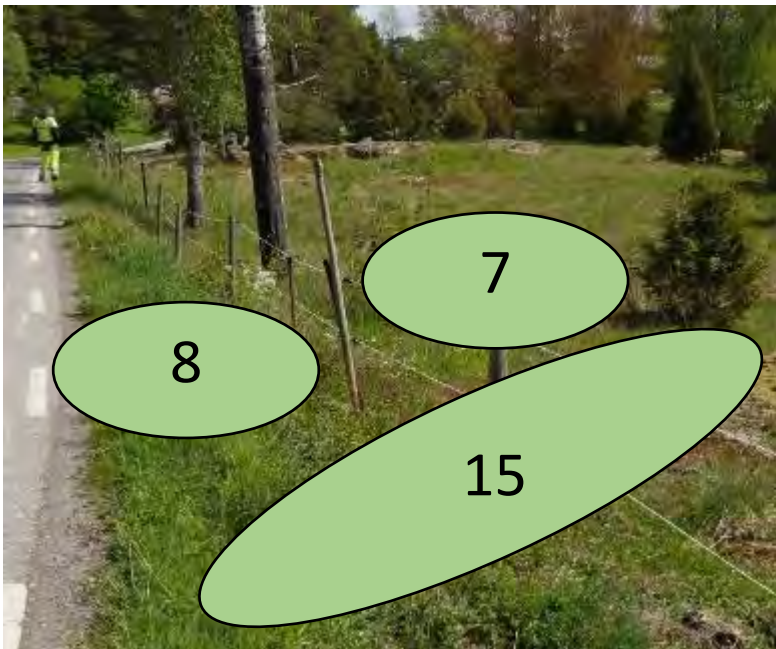


Antal hävdgynnade arter,
gemensamma och unika för
väg/landskap

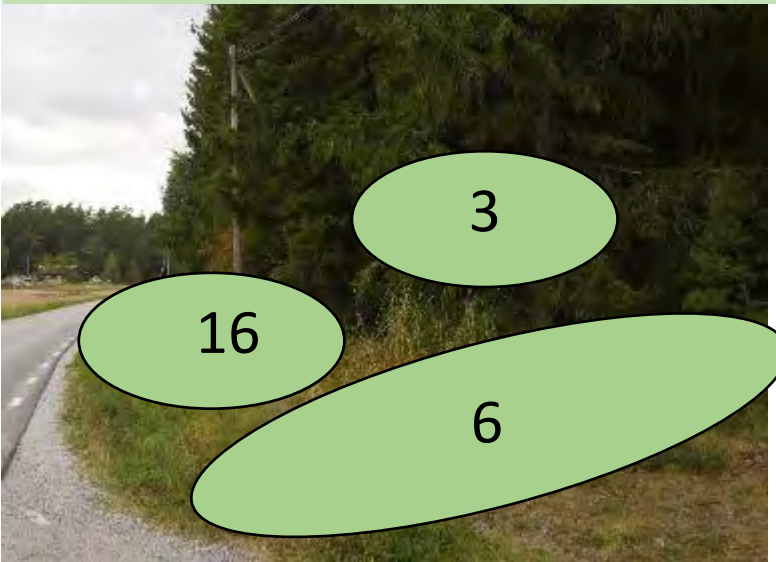


Implikationer för skötsel





Antal hävdgynnade arter,
gemensamma och unika för
väg/landskap



Vägmiljöer i utarmade landskap behöver särskild eftertanke.
En dikning riskerar att radera ut många av hävdarterna.



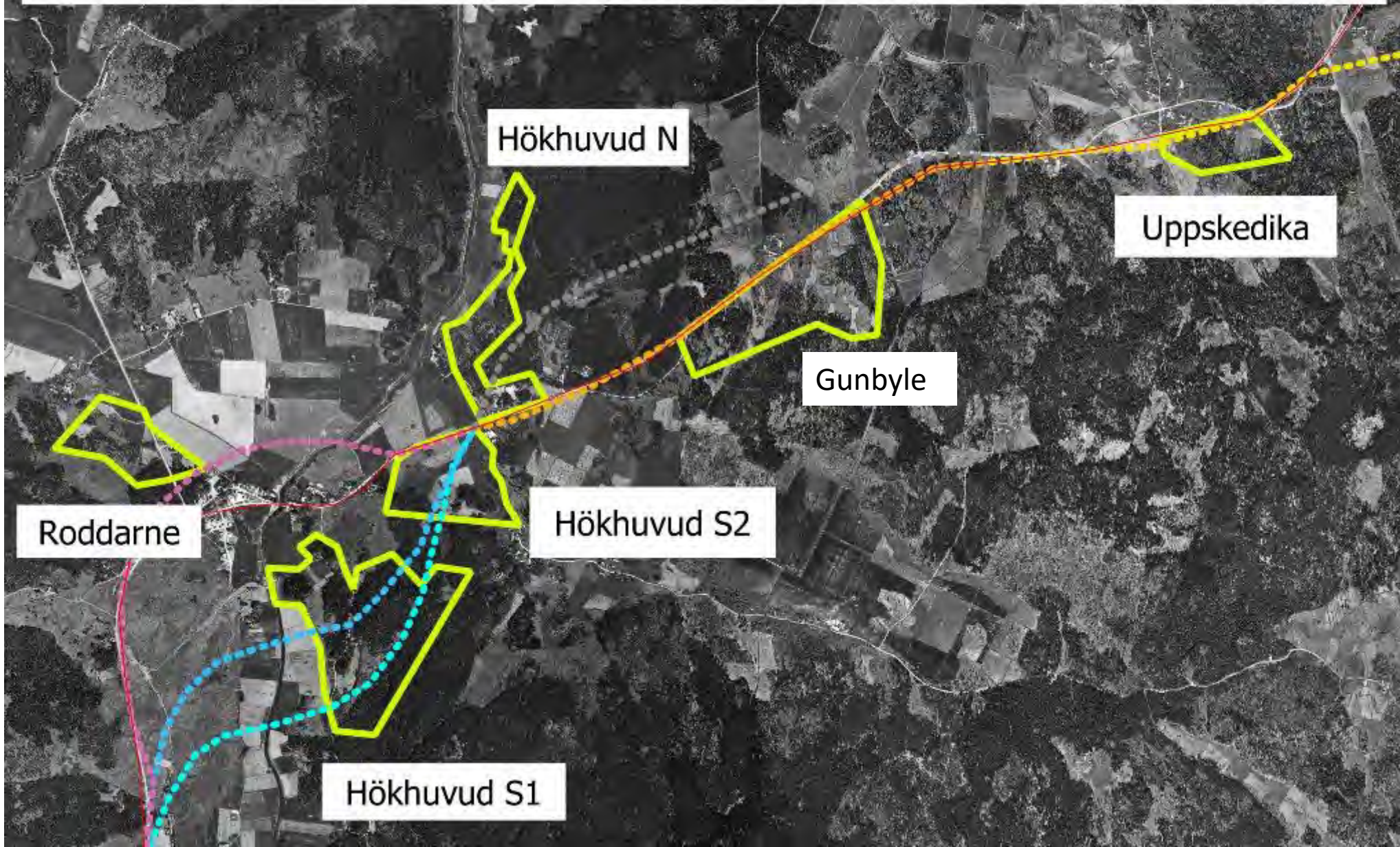
Ny väg 288 mellan Gimo och Börstil

Delstudier:

1. Biologiskt kulturarv i landskapet där vägen kommer att dras fram (värdering av vägalternativ)
2. Åtgärder för att skapa bästa förutsättningar i den nya vägen för att bevara arter/biologiskt kulturarv från landskapet



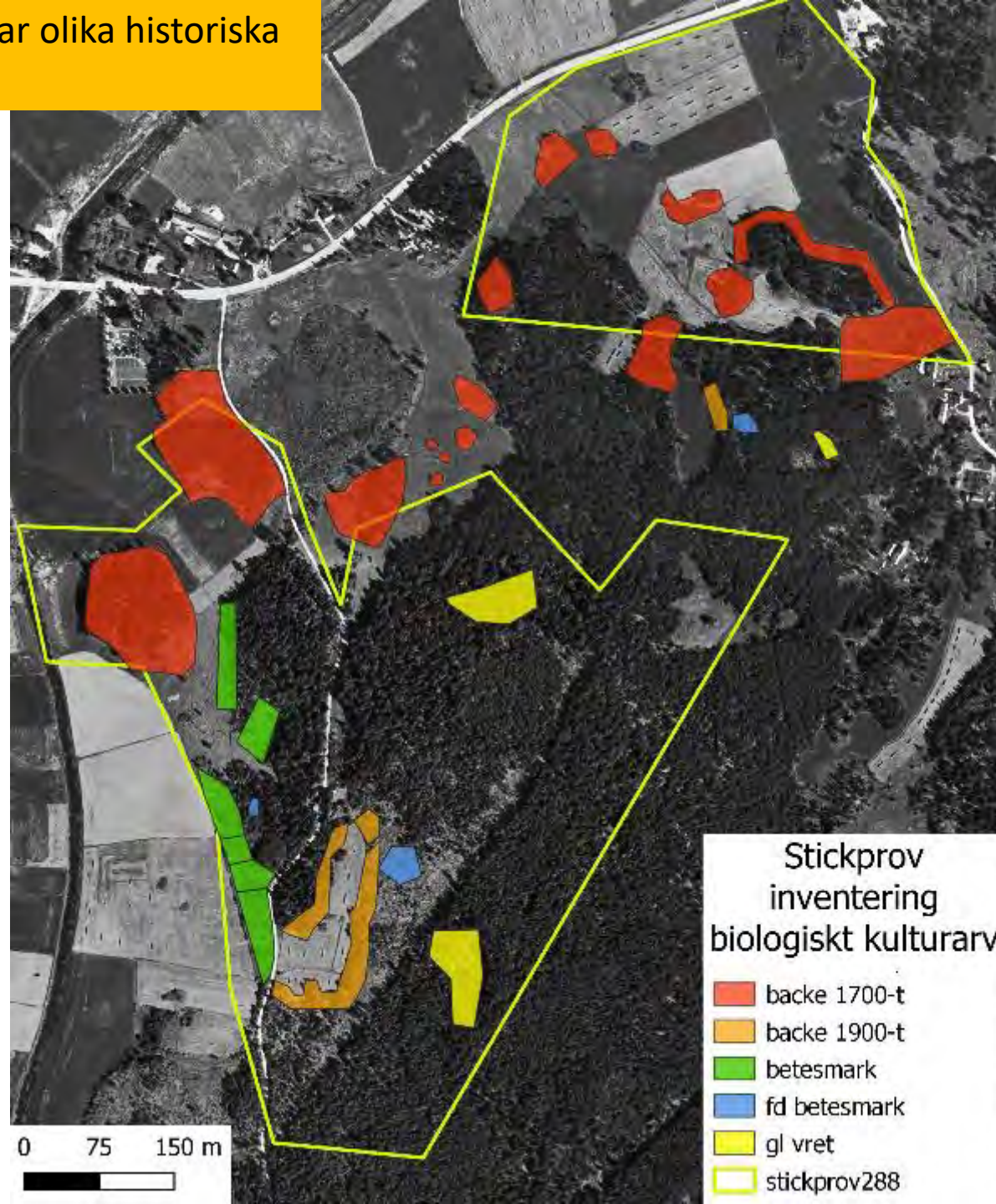
Översiktskarta med lokaliseringalternativ
Undersökta stickprov - biologiskt kulturarv
288 Gimo-Börstil



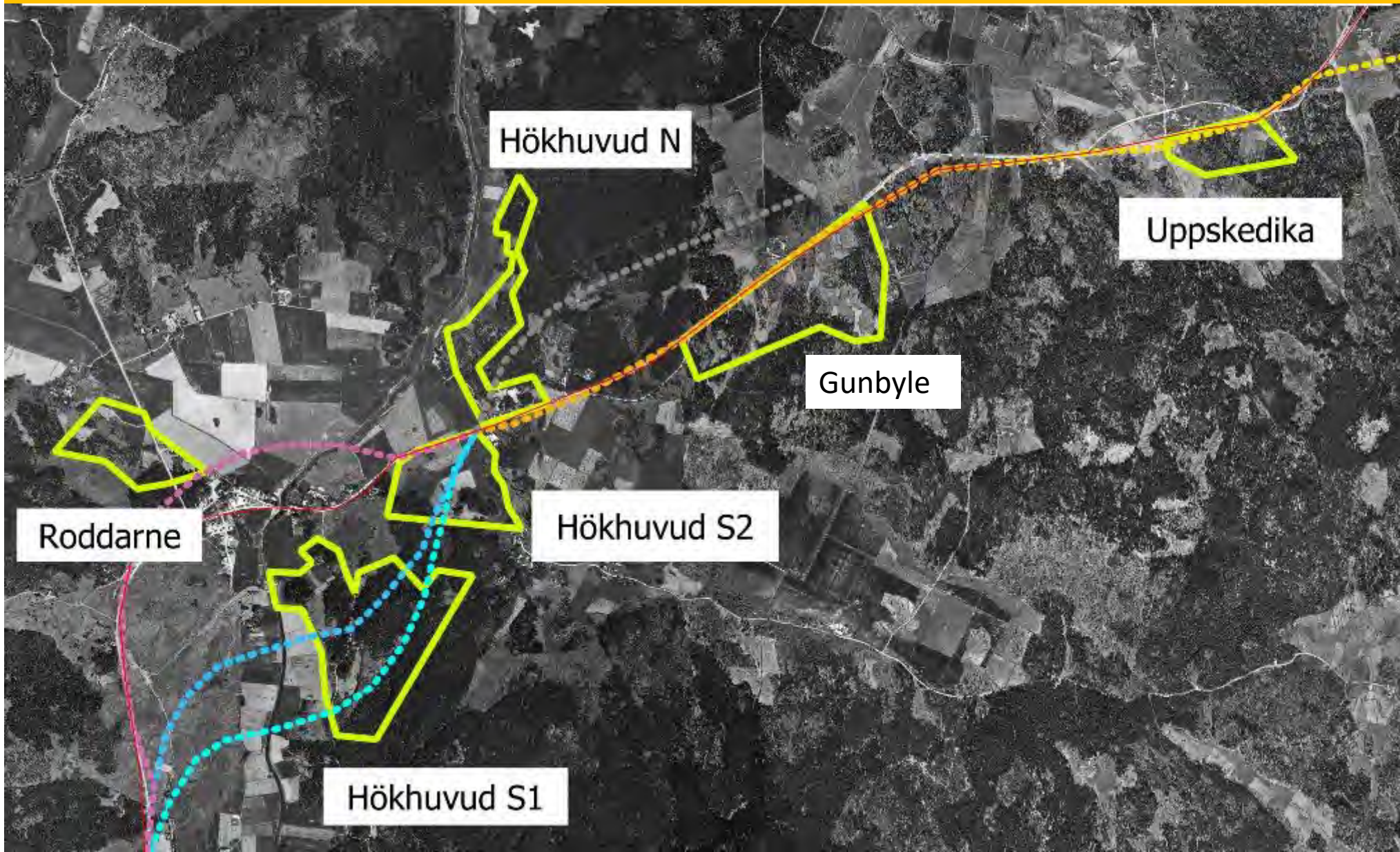
Biologiskt kulturarv speglar olika historiska markanvändningsformer

Sammanfattande beskrivning:

”Välbevarat inägomarkslandskap med senhävdade betesbackar i åkergården. Floran + annat kulturarv indikerar lång kontinuitet i hävd sedan järnåldern”



Biologiskt kulturarv har potential att påverka samlad kulturmiljövärdering.





Hotspots finns också längs befintlig väg.
Särskilda åtgärder krävs vid ombyggnad av
vägen.

