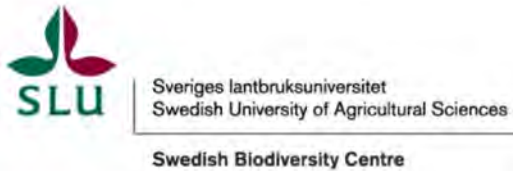


# TRIEKOLs forskning om artrika sidoområden

Tommy Lennartsson  
J-O Helldin  
Anna Westin  
Juliana Dániel-Ferreira  
Jan Plue  
Jörgen Wissman  
Weronika Axelsson Linkowski  
Magnus Stenmark, *Calluna*  
Svenja Kröger, *NIBIO, Norge*

Miljö- & kulturmiljöspecialister  
m.fl. på Trafikverket





## Hur det börjar: Dialog Trafikverket-Forskare

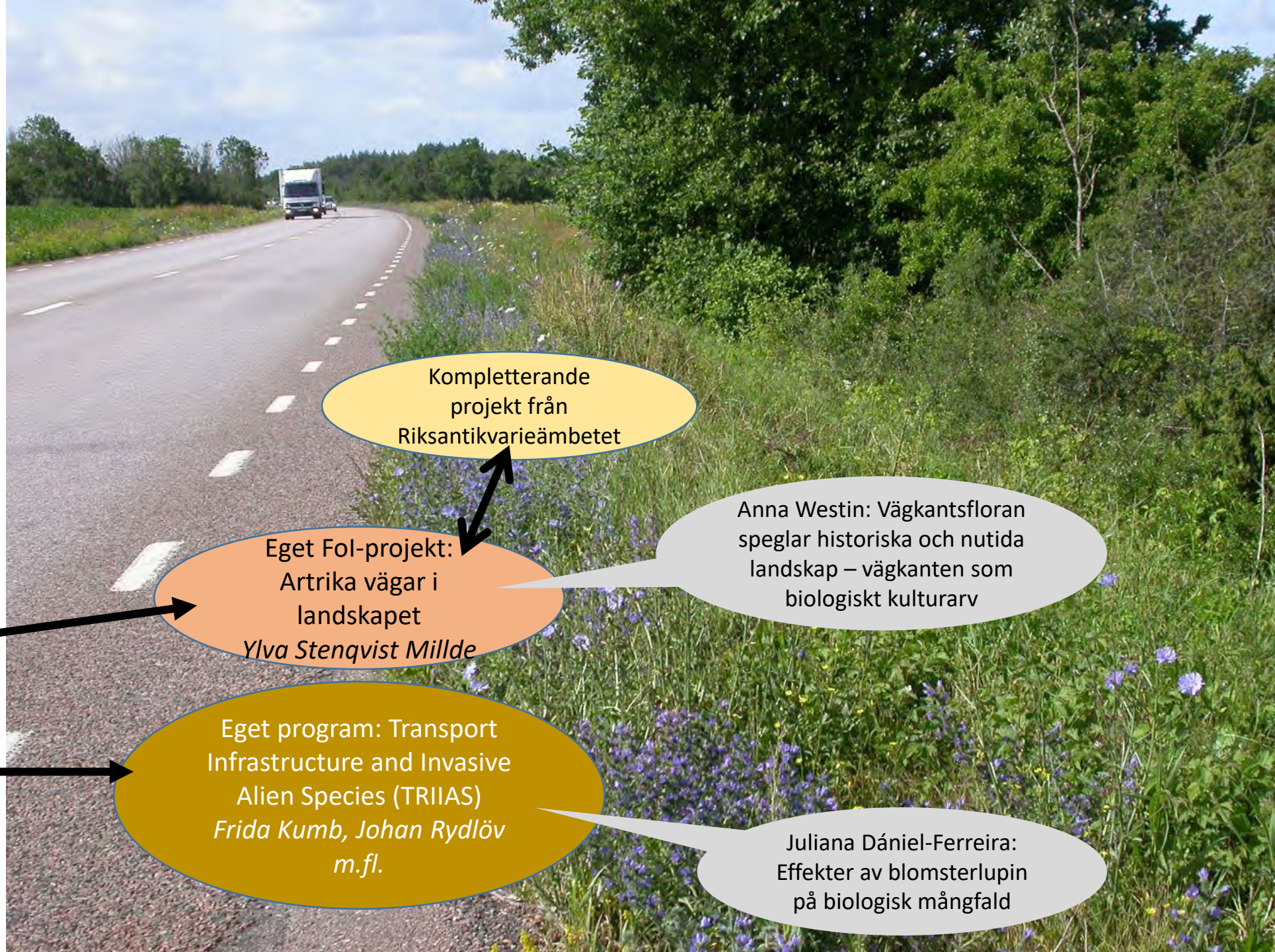
- En större verktyglåda för skötsel och byggande av artrika väg- och järnvägsmiljöer – rätt åtgärd på rätt plats
- Hur hindra att artrika vägkanter försämras?
- Modifierad skötsel på stationer för att gynna biologisk mångfald
- Landskapets betydelse för artrikedom i vägkanter
- Kontroll av invasiva växter
- Är vägkanten en ekologisk fälla?





## Kunskapsbehov

- En större verktygslåda för skötsel och byggande av artrika väg- och järnvägsmiljöer – rätt åtgärd på rätt plats
- Hur hindra att artrika vägkanter försämras?
- Modifierad skötsel på stationer för att gynna biologisk mångfald
- Landskapets betydelse för artrikedom i vägkanter
- Kontroll av invasiva växter
- Är vägkanten en ekologisk fälla?



Kompletterande projekt från Riksantikvarieämbetet

Eget Fol-projekt: Artrika vägar i landskapet  
*Ylva Stenqvist Milde*

Anna Westin: Vägkantsfloran speglar historiska och nutida landskap – vägkanten som biologiskt kulturarv

Eget program: Transport Infrastructure and Invasive Alien Species (TRIIAS)  
*Frida Kumb, Johan Rydlöv m.fl.*

Juliana Dániel-Ferreira: Effekter av blomsterlupin på biologisk mångfald



## Kunskapsbehov

- En större verktygslåda för skötsel och byggande av artrika väg- och järnvägsmiljöer – rätt åtgärd på rätt plats
- Hur hindra att artrika vägkanter försämras?
- Modifierad skötsel på stationer för att gynna biologisk mångfald
- Landskapets betydelse för artrikedom i vägkanter
- Kontroll av invasiva växter
- Är vägkanten en ekologisk fälla?

Vilka åtgärder behövs för att skapa/behålla artrikedom?

Larver av bastardsvärmare



"Vanlig" artfattig åker-innerslänt

Artrik innerslänt vid ny busshållplats





## Kunskapsbehov

- En större verktygslåda för skötsel och byggande av artrika väg- och järnvägsmiljöer – rätt åtgärd på rätt plats
- Hur hindra att artrika vägkanter försämras?
- Modifierad skötsel på stationer för att gynna biologisk mångfald
- Landskapets betydelse för artrikedom i vägkanter
- Kontroll av invasiva växter
- Är vägkanten en ekologisk fälla?

Vilka åtgärder behövs för att skapa/behålla artrikedom?

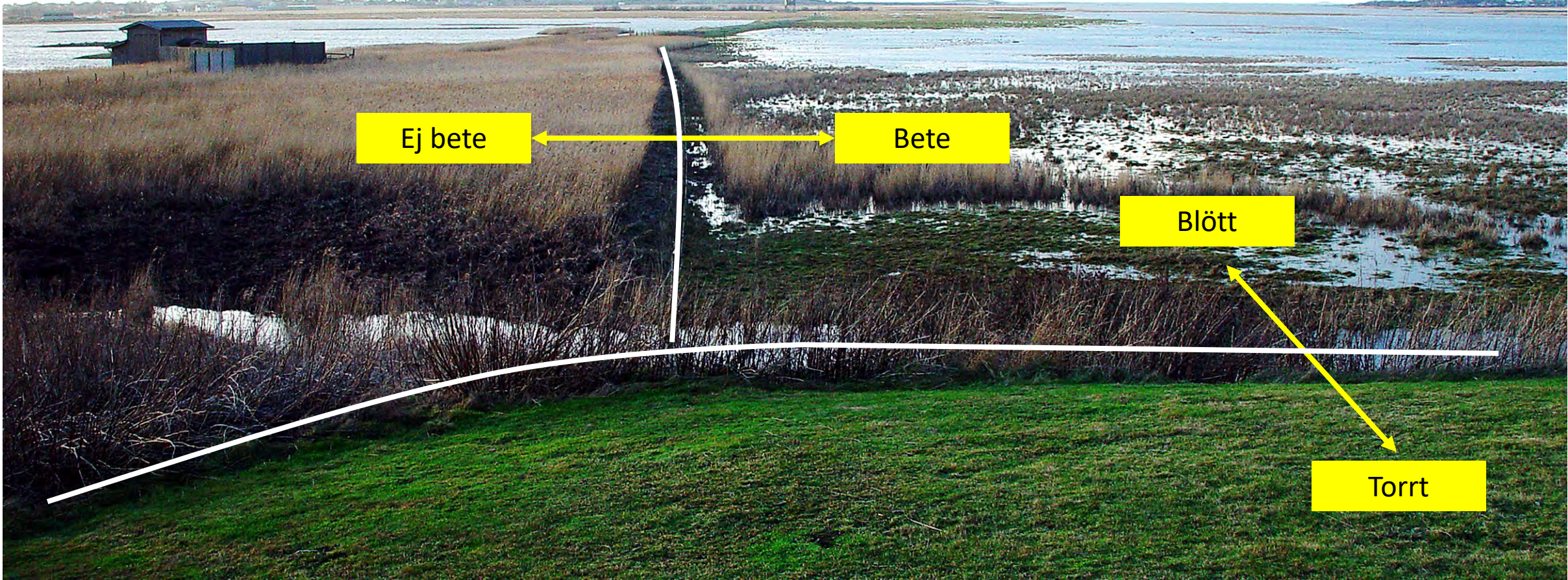
Vilka ekologiska faktorer är det som skapar artrikedom i sidoområden?

För att kunna sköta och bevara biologisk mångfald i en naturtyp måste man veta hur naturtypen formats



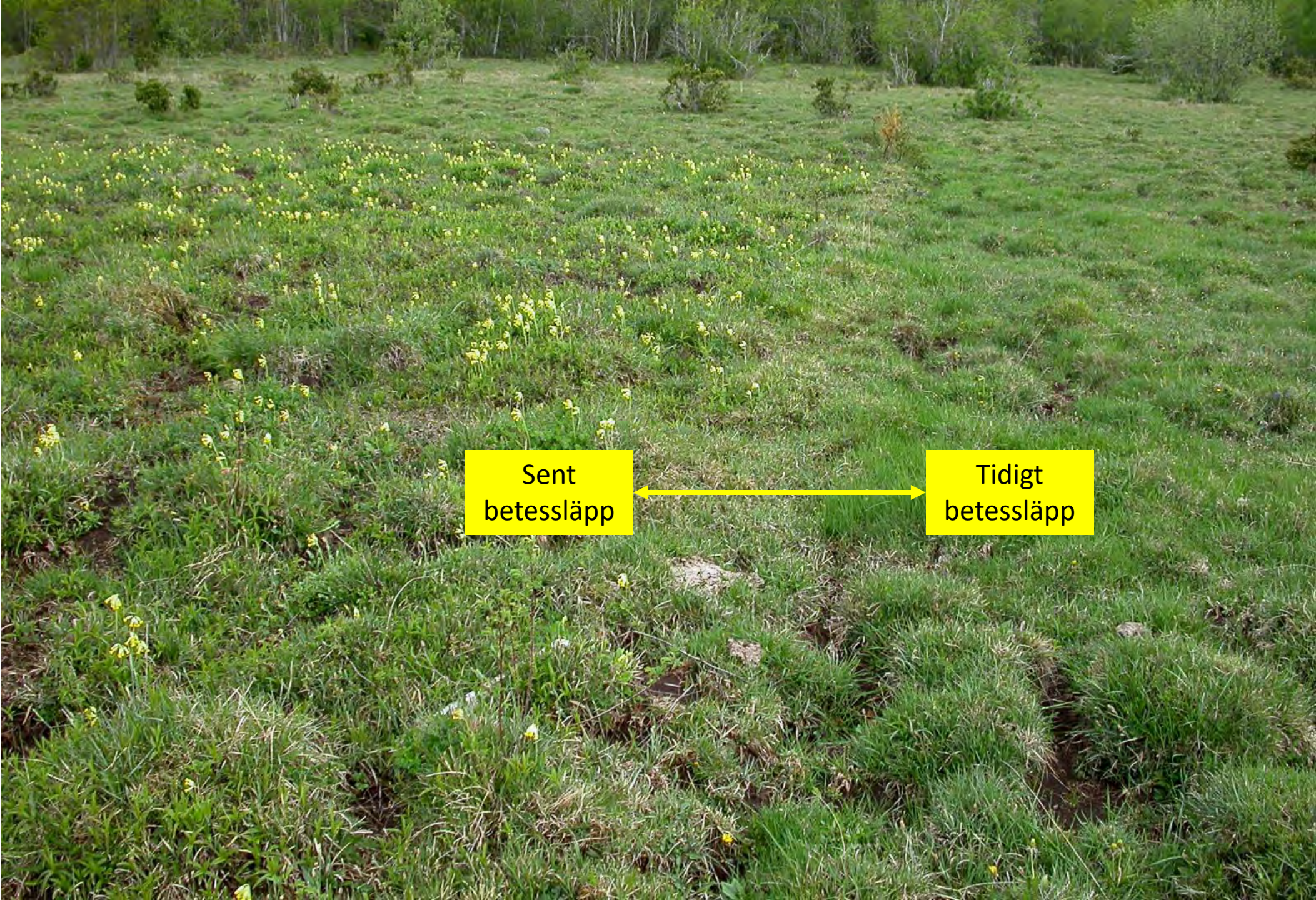


Ekologiska faktorer i betesmark





Ekologiska faktorer  
i betesmark





# Betesmark

Vi känner till ungefär vilka ekologiska faktorer som formar en betesmark

Ej bete

Bete

Sent  
betesläpp

Tidigt  
betesläpp

Blöt  
betesmark

Torr  
betesmark

Och vet ungefär vilken effekt de har i biotopen – och varför





## Väg- eller järnvägsbiotop

Vi känner till vissa viktiga ekologiska faktorer

”Slåtter”

Ej slåtter

Sen slåtter

Tidig slåtter

Fuktig jord

Torr jord

Kalkrikt

Surt

Soligt

Skuggigt

Men vet rätt lite om vilken effekt de har i biotopen – och varför

Vi misstänker vissa faktorer

Markstörning

Historiskt och nutida landskap

Successionsstadium





## Kunskapsbehov

- En större verktygslåda för skötsel och byggande av artrika väg- och järnvägsmiljöer – rätt åtgärd på rätt plats
- Hur hindra att artrika vägkanter försämras?
- Modifierad skötsel på stationer för att gynna biologisk mångfald
- Landskapets betydelse för artrikedom i vägkanter
- Kontroll av invasiva växter
- Är vägkanten en ekologisk fälla?

Vilka åtgärder behövs för att skapa/behålla artrikedom?

Vilka ekologiska faktorer är det som skapar artrikedom i sidoområden?

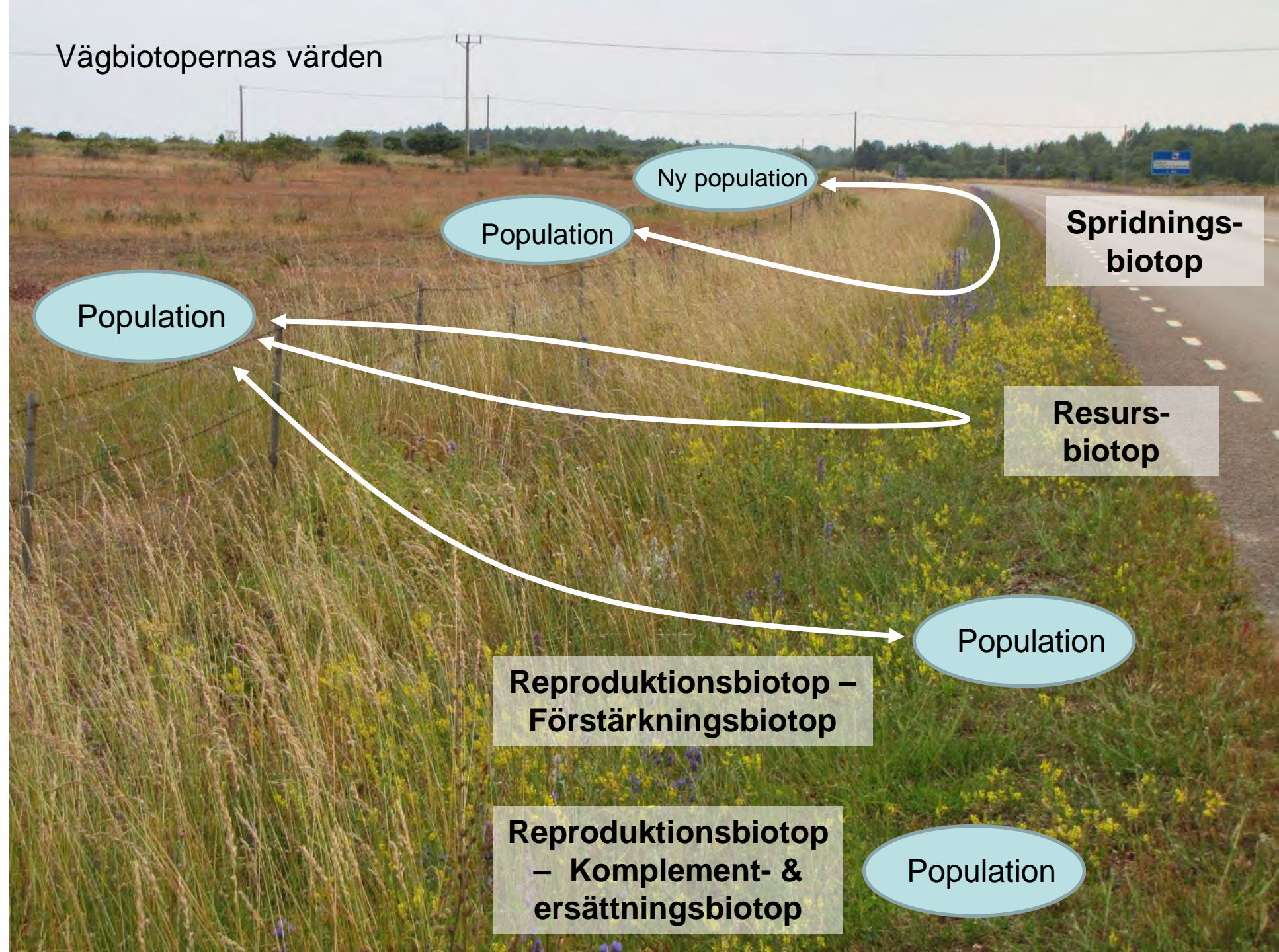
För att kunna sköta och bevara biologisk mångfald i en naturtyp måste man veta hur naturtypen formats

Infrastruktur-biotopernas



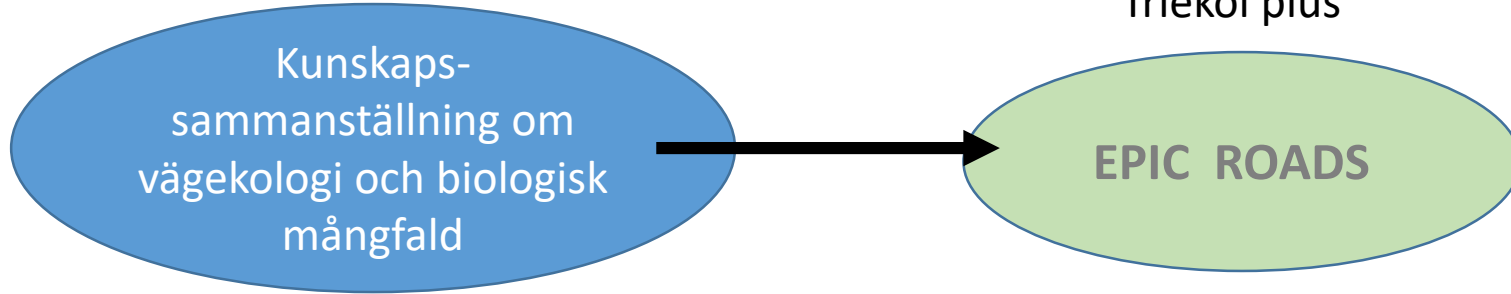


Vi vet rätt mycket om hur infrastrukturbiotoper kan stödja biologisk mångfald i landskapet





# Vad har vi gjort?





# Vad har vi gjort?

Göra forskning av  
Trafikverkets pågående  
verksamhet



Dikesrensning, Kumla  
*David Brobäck-Calais*  
Länsstyrelsen, Kumla k:n

Dikesrensning, Knivsta  
*David Brobäck-Calais*

Markstörning,  
succession,  
(åter)etablering  
av växter,  
Insådd, höutlägg



# Vad har vi gjort?

Göra forskning av  
Trafikverkets pågående  
verksamhet



Slåtter och borttagning  
med borstar  
*Marie Johnson*

Stationsslåtter,  
markstörning

Metoder för  
bekämpning av sly på  
stationer (röjning,  
rottryckning, skrapning)  
*Marie Johnson*

Varaktighet av  
slybekämpning,  
markstörning,  
succession,  
Vegetations-  
effekter



Vad har vi gjort?

Skötsel försök



Boxvik, Orust



Vad har vi gjort?

Skötsel försök



Mjölkekilen, Marstrand



Vad har vi gjort?

Skötsel försök

Försök med skrapning,  
harvning, sent/tidig slåtter,  
borttagning/lämna klipp  
*Mats Lindqvist*





Vad har vi gjort?

Skötsel försök

Försök med skrapning,  
harvning, sent/tidig slåtter,  
borttagning/lämna klipp  
*Mats Lindqvist*

Markstörning, succession,  
slåttertidpunkt, borttagning



Boxvik, Orust juni 2019



# Vad har vi gjort?

Skötsel försök

Försök med fräsning på  
stationer  
*Marie Johnson*

Markstörning, succession





# Vad har vi gjort?

Inventering av  
befintliga  
vägkanter

Artsammansättning och  
miljövariabler



Nyckelfaktorer för  
artrikedom och olika typer  
av vägkantsbiotoper





# Vad har vi gjort?

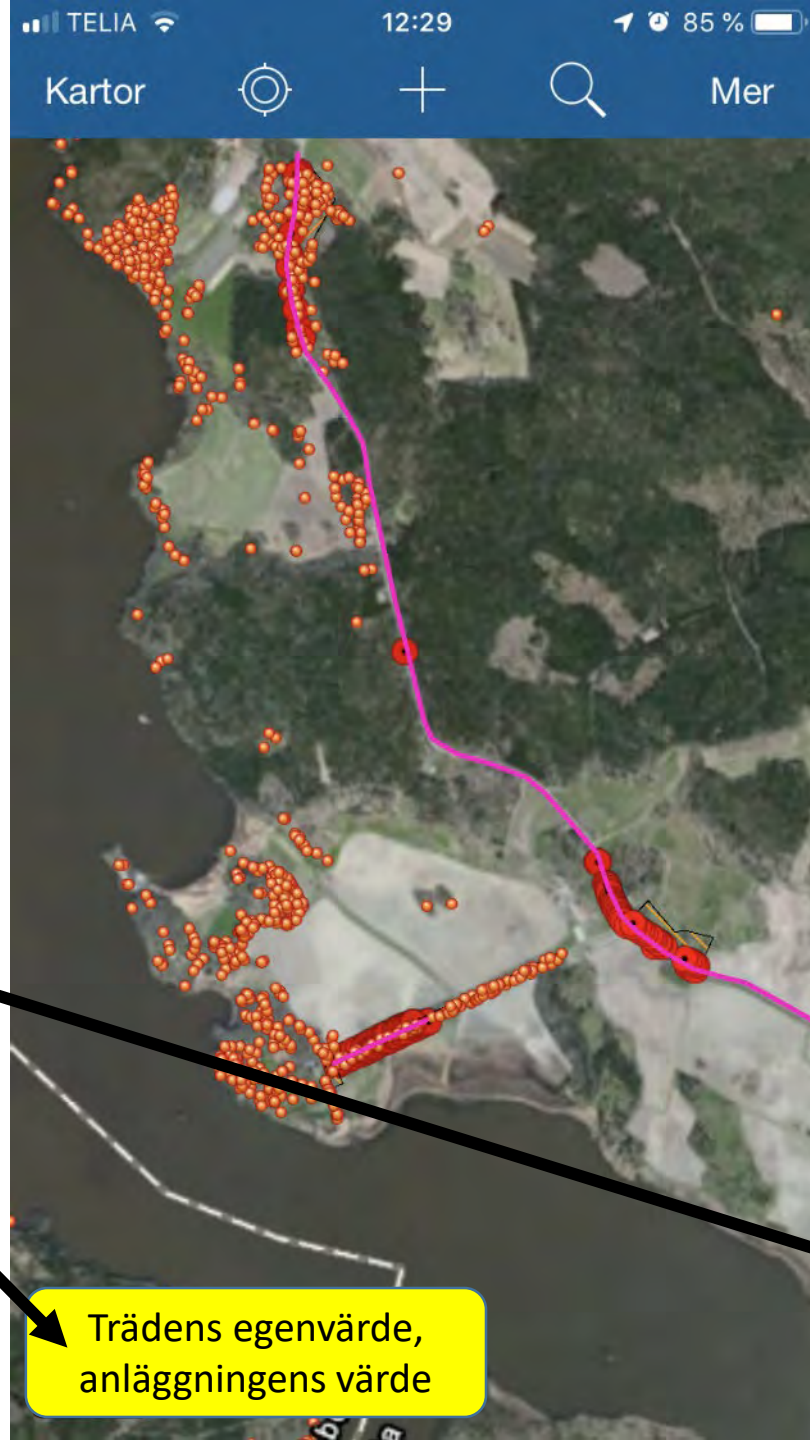
Utveckla inventerings- och värderings-metoder för träd och alléer  
*Anders Sjölund*

Kunskapssammanställning om natur- kulturmiljö- & landskapsvärden hos vägträd

Inventeringsmetod, provinventering, datalagring

Trädens egenvärde, anläggningens värde

Trädens/anläggningens värde i ett landskapsperspektiv





# Sammanfattningsvis, föredrag under dagen

## Kunskapsbehov

- En större verktygslåda för skötsel och byggande av artrika väg- och järnvägsmiljöer – rätt åtgärd på rätt plats
- Hur hindra att artrika vägkanter försämras?
- Modifierad skötsel på stationer för att gynna biologisk mångfald
- Landskapets betydelse för artrikedom i vägkanter
- Kontroll av invasiva växter
- Är vägkanten en ekologisk fälla?

