

Insatser för groddjur i Trafikverkets region Syd

...de var en gång för drygt 10 år sedan



Per Nyström
per.nystrom@ekoll.net

Ekoll AB



TRAFIKVERKET

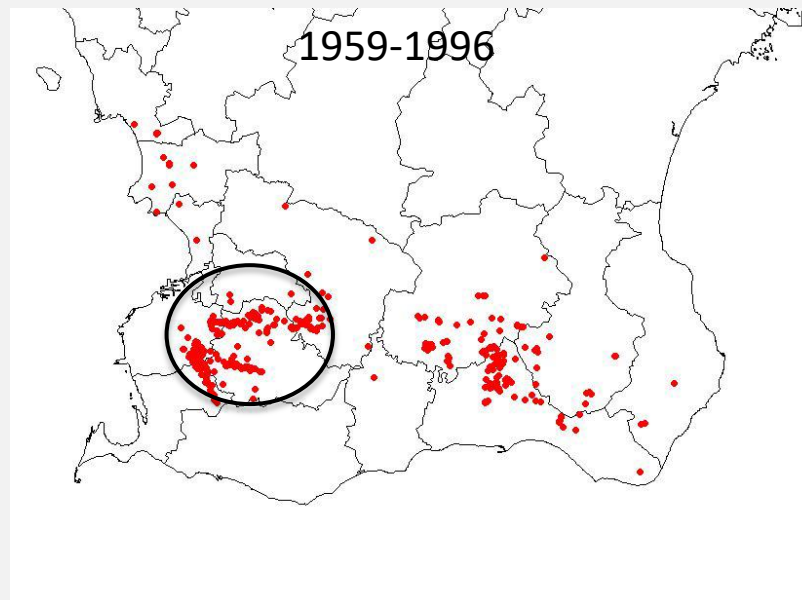
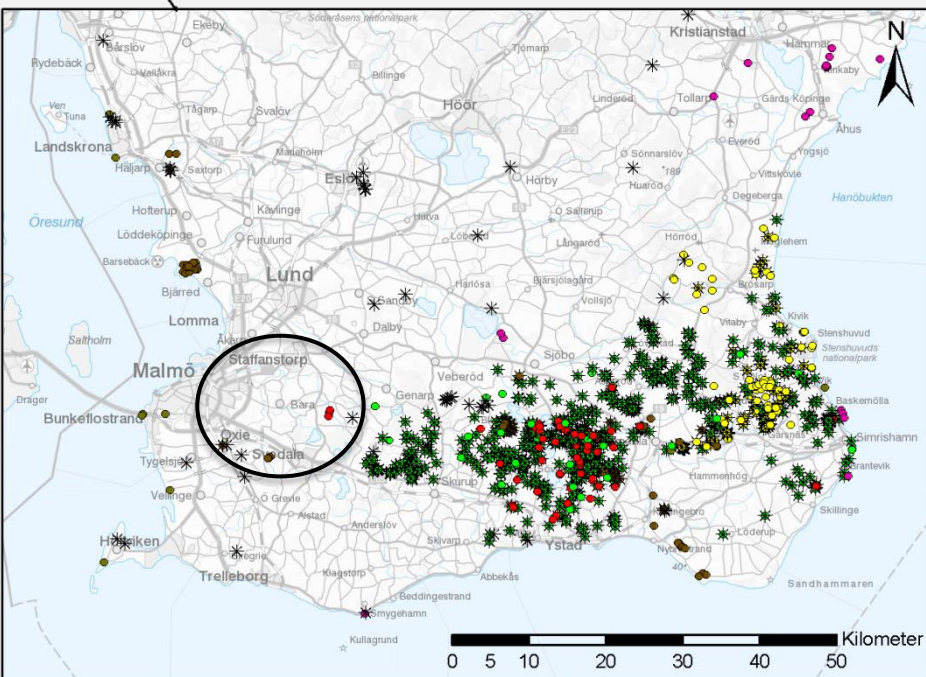
Varför bryr sig om groddjuren i Skåne?



- Grönfläckig padda/Green toad
- Klockgroda/Fire-bellied toad
- Långbensgroda/Agile frog
- Lökgroda/Spadefoot toad
- Lövgroda/Green tree frog
- Strandpadda/Natterjack toad
- * Större vattensalamander/Great crested newt

- Flest arter i hela landet
- Arter som bara finns här
- Hotade arter som bara finns här
- Flera nationella ÅGP

Mycket vägar och trafik!



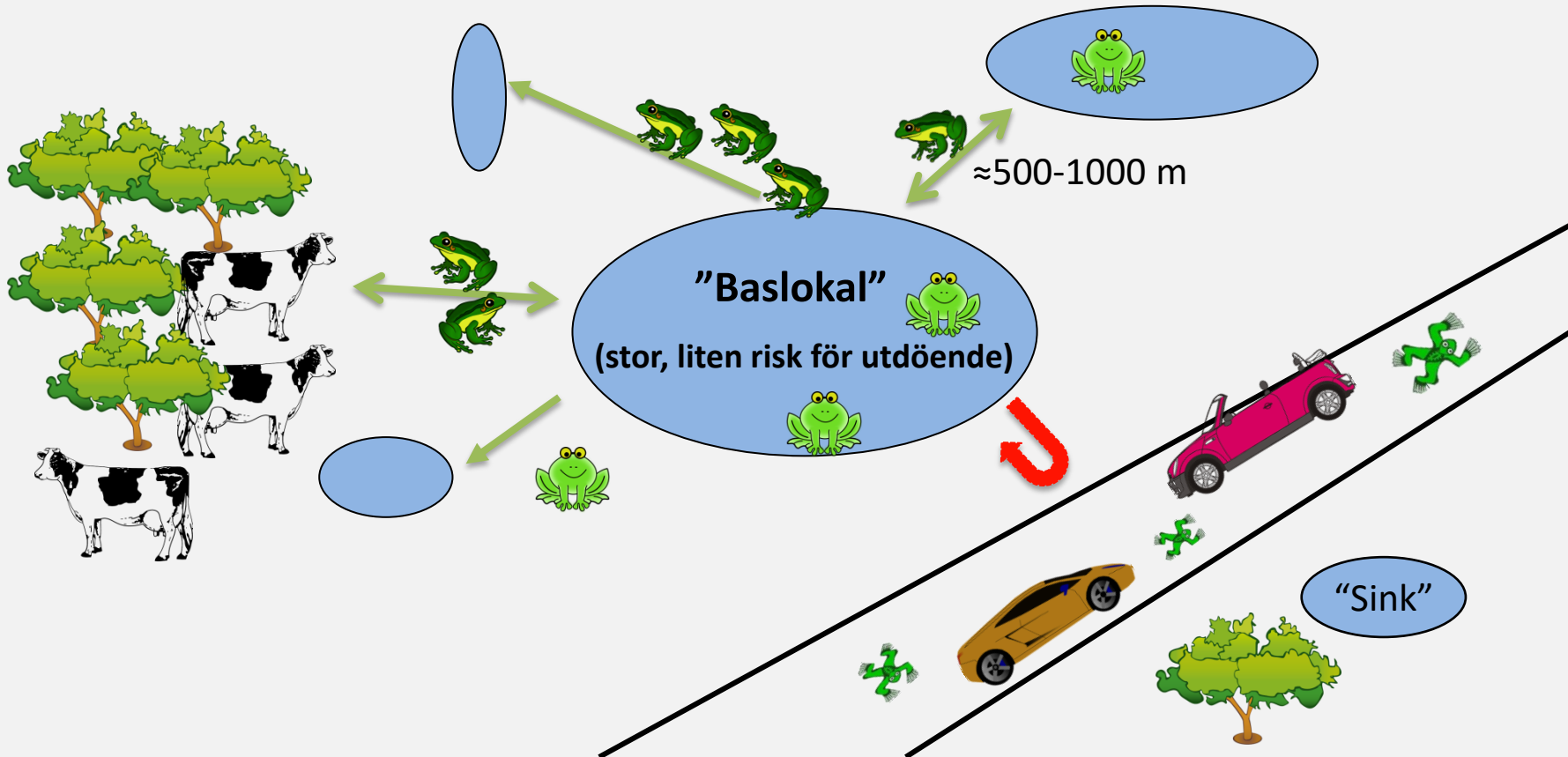
Rädda groddjuren – har du alla bitarna?



- Samverkan
- Engagemang (Kristina R.)
- Långsiktiga effekter
- Kostnadseffektivt

Groddjur - ekologi

Minst 4-5 dammar inom spridningsavstånd



Dagens hot mot groddjuren



Malmö

Här finns många av de grönfläckiga paddorna i landet!

Hur ska vi nå hit igen?



Baslokal

Foto: Johan Hammar, Svartskylle NR, grodboken



Hur ska vi nå dit igen?



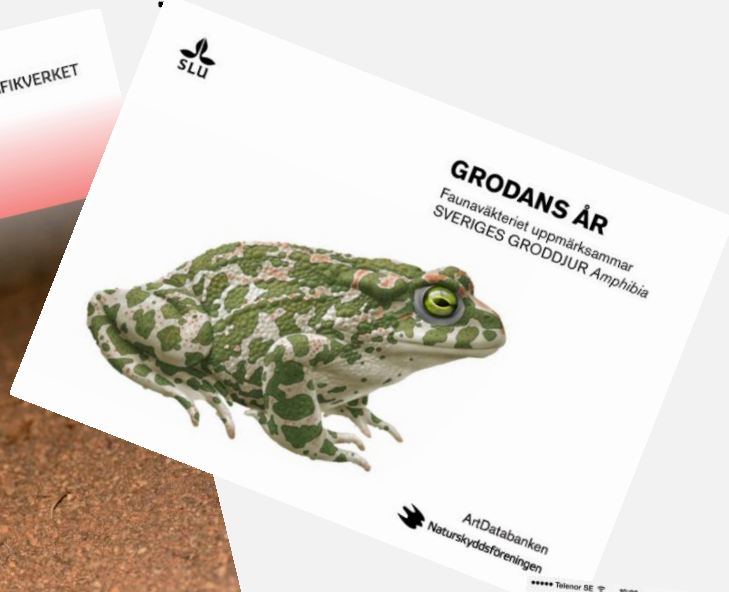
Vi
behöver
hjälp!

Samverkan och finansiering!

NV, Lst (ÅGP+NR), SLU, TRV, Lu, SnF, kommuner, entreprenör, markägare, allmänhet, media



Information om groddjuren



Grodguiden
Från Naturskyddsföreningen

[Visa mer från den här utvecklare](#)

Öppna iTunes när du vill köpa och hämta appar.

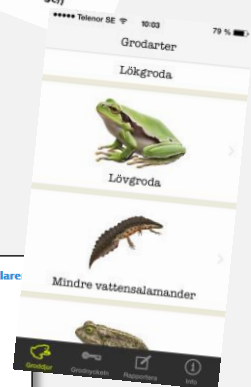


Beskrivning
Grodguiden är Naturskyddsföreningens app för dig som vill veta mer om svenska groddjur och vill göra en insats för att bevara dem genom att rapportera dina groddjursfynd.

[Support för Grodguiden >](#)

Nyheter i version 1.1.3
Nu går det också att rapportera sina fynd utan ett konto på Artportalen!

[...Mer](#)



Vi åker hit för ett exempel!

Stensberg - Tunnel



Smedstorp - Staket

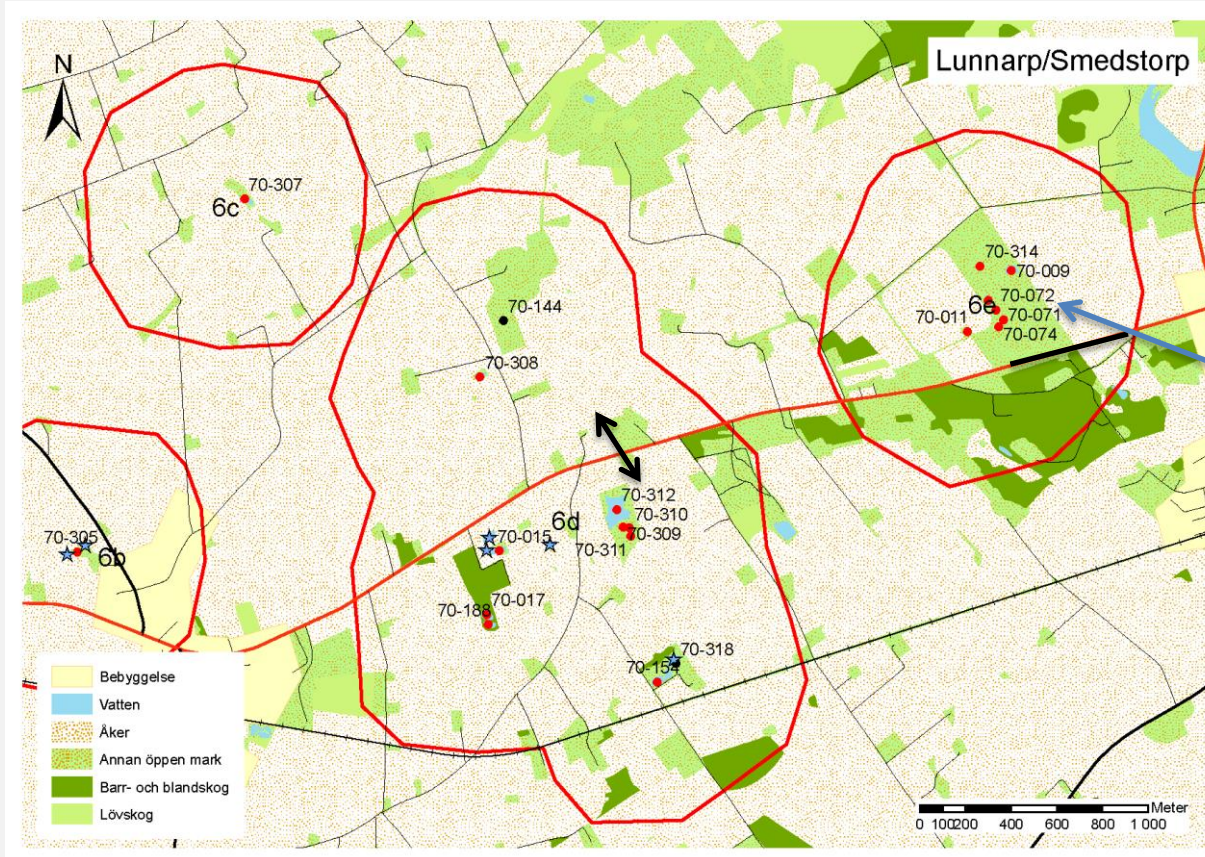


Väg 11 mellan Tomelilla och Simrishamn, > 4000 fordon/dygn

Så här tänker vi när vi bevarar i Skåne...



Kan själv...
(lökgröda)



Minska isoleringsgrad

(max 500 m)

Fler vatten inom NR

Ljungavången NR

(2 vatten då 7 nu)

Gör tunnlar/barriärer/staket

(Väg 11, > 4000 ford/dygn)

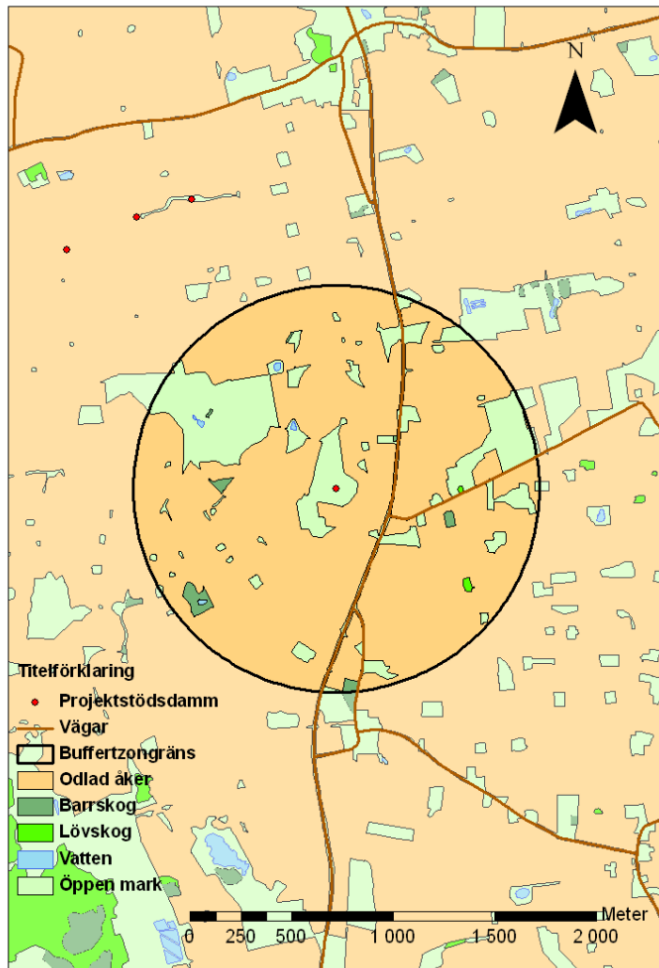
Engagera allmänhet

- Gratis bok - smultronställe
- Faunaväkteri
- Råd/finans. av våtmark

En lång väg att gå innan vi var framme...



Exjobb, forskning, trafik och groddjuren i Skåne



GIS analyser och fältdata (500-1000m)

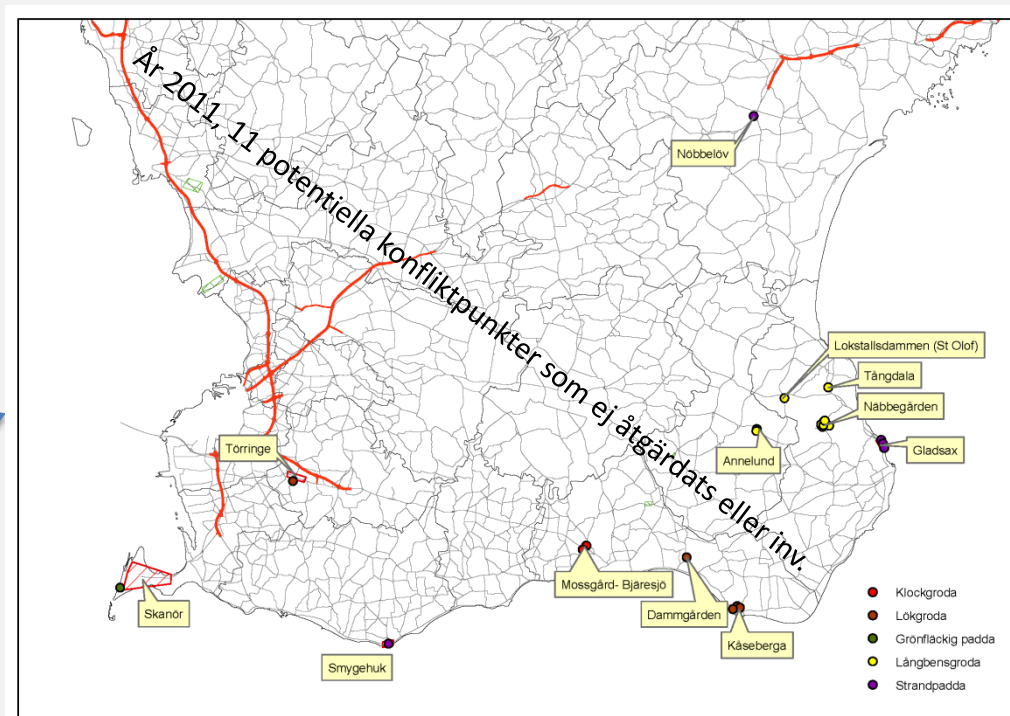
- 3 500 fordon/dygn = problem
- Vägar helst längre bort än 300 m...
- Mindre sträcka än 650 m asfalterad väg...om 500 m radie

Exjobb, forskning, trafik och groddjuren i Skåne

Hitta konfliktpunkter för rödlistade groddjur: GIS, AP, ÅGP



- Lekvatten närmre än 500 m från *asfalterad/trafikerad* väg
- Uteslut vägar med mer än 15 000 bilar per dygn (kan ej inventeras eller åtgärdas)
- Uteslut vägar med mindre än 300 bilar per dygn

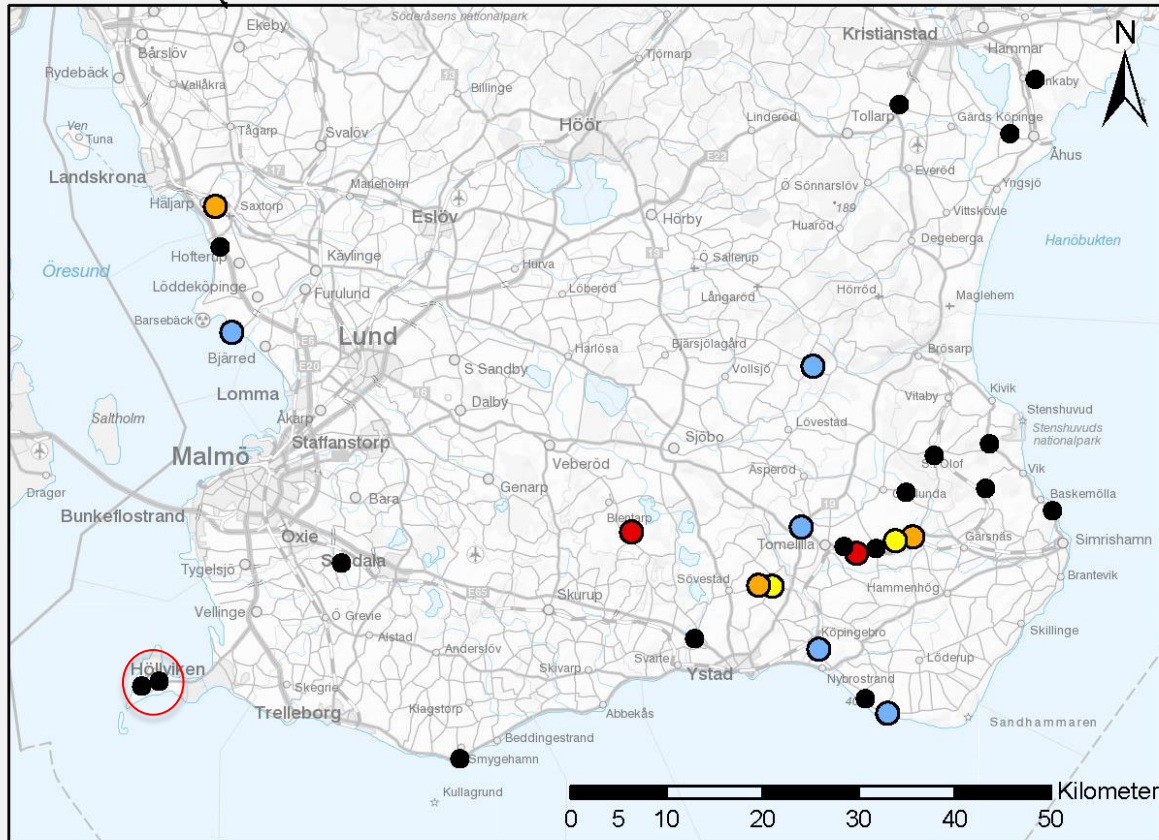


Grodläget i Skåne 2017



TRAFIKVERKET

År 2004 - 2017, 29 konfliktpunkter undersökta (rödlistan), 12 åtgärdade



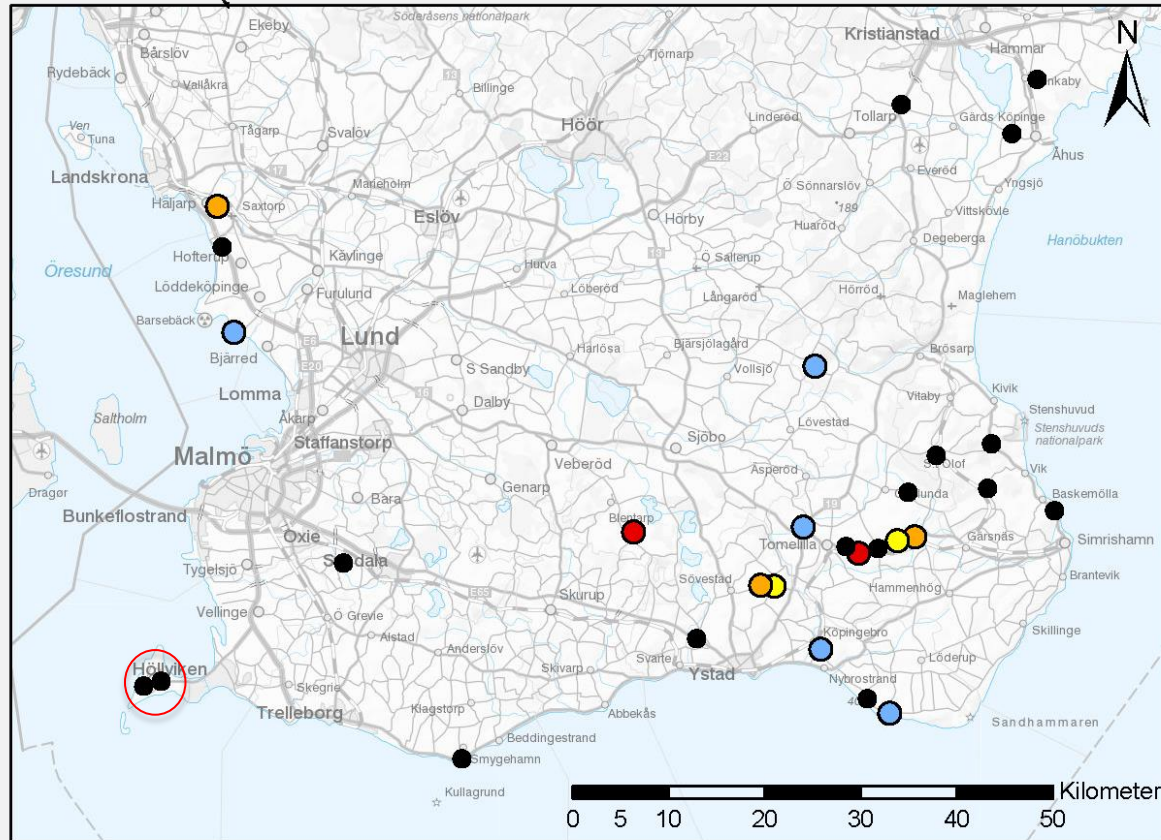
Lökgroda: 14
Långbensgroda: 6
Klockgroda: 4
Strandpadda: 8
Grönfläckig padda: 2

Grodläget i Skåne 2017



TRAFIKVERKET

Av 10 åtgärdade med tunnel, staket eller barriär har 5 följts upp (1 exjobb)

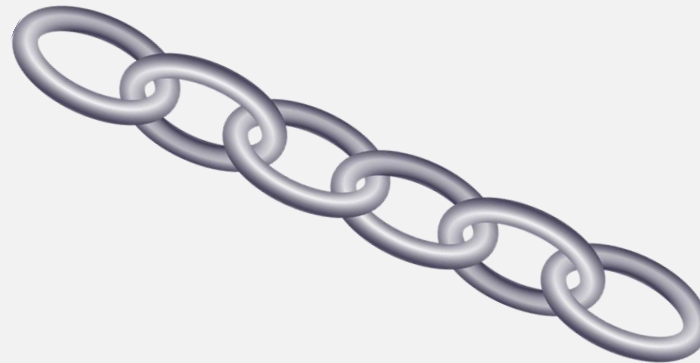


- Ingen åtgärd/No action
- Barriär/Barrier
- Skylt/Sign
- Staket/Fence
- Tunnel/Tunnel

Lökgröda: 9
Långbensgröda: 2
Klockgröda: 1
Strandpadda: 0
Grönfläckig padda: 0

Erfarenheter från Skåne

”Ingen kedja är starkare än den svagaste länken”



Vi åker hit för ett exempel!

Vikhög (Väg 1135 – 500 ford/dygn): Lökgroda



Förslag på barriär 2008 – blev till staket 2014

Vi åker hit för ett exempel!

Hallå?



Vi åker hit för ett exempel!

Högestad (Väg 999 – 500 ford/dygn): Lökgröda



Vi åker hit för ett exempel!

Högestad (Väg 999 – 500 ford/dygn): Lökgröda



Våren 2009



Hösten 2017

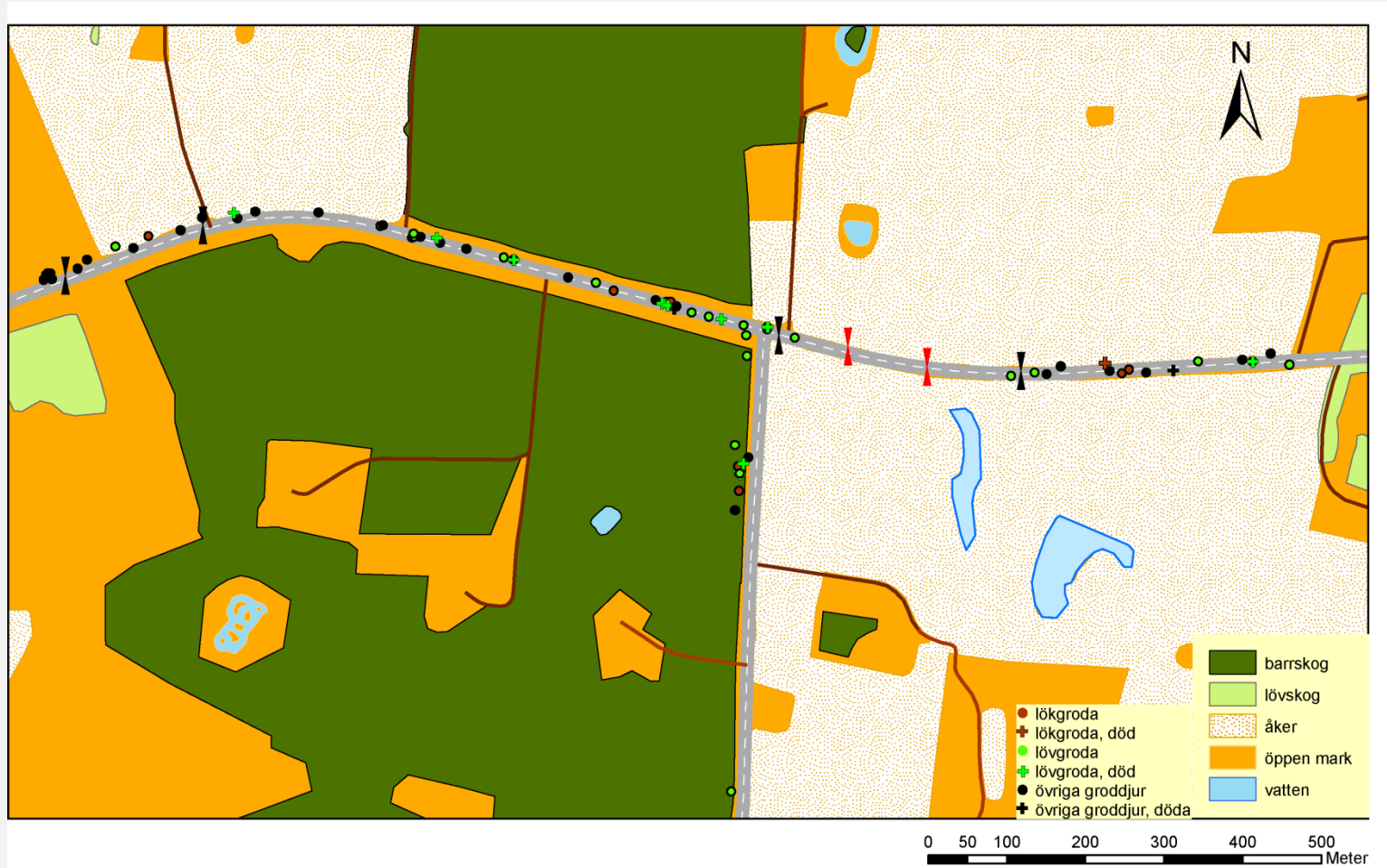
Vi åker hit för ett exempel!

Tagna på bar gärning precis ut ur tunneln lökgroda + lövgroda



Vi åker hit för ett exempel!

Högestad (Väg 999 – 500 ford/dygn): Lökgröda



Andra erfarenheter - exempel!

Staket går sönder och växer igen, små tunnlar sätts igen...



Högestad staket 2017



Stensberg tunnel 2017

Andra erfarenheter - exempel!

Och nya konfliktpunkter uppstår (nytt vatten vid Högestad...100 m öster tunnlarna)



Tips och framtid...



- Använd standarden som tagits fram + uppföljning
- Måste finnas “grodnördar” med från planering till genomförande
- Utbildning av entreprenörer mfl?
- Anlägg inga vatten så att konfliktpunkter uppstår
- Gör åtgärder innan konflikter uppstår om vatten måste anläggas
- “Trafiksäkra” magasineringsdammar
- Underhåll, underhåll, underhåll...
- Glöm inte den utåtriktade verksamheten och media

- Hur får vi in information om de vanligare arterna i hela landet?
- Tack Artskyddsförordningen, men hur säkerställer vi erfarenheter från projekt som gjorts av andra aktörer och på andra vägar?
- Hur får vi in denna info i Trafikverkets IT-system Miljöwebb landskap?